



SONRÍE Do it again!

MOBILIARIO JUVENIL



**grupotina**  
SONRÍE

Do it again!

Muebles Orts  


MOBILIARIO JUVENIL.....

*grupotina*

*grupotina*

Muebles Orts

The logo for Muebles Orts consists of three white geometric shapes arranged horizontally: a semi-circle on the left, another semi-circle in the middle, and a full circle on the right.

*grupotina*



Piensa en algo que te guste mucho, dibuja esa imagen en tu mente y empieza a sentir lo que te provoca. Poco a poco notarás un ligero movimiento en tus labios, deja que la boca se acerque y que se muestren tus dientes. Muéstrale al mundo el poder de una sonrisa dibujada en tu rostro. Las sonrisas provocan emociones positivas en los demás, sonreír te alegrará a ti y también a la persona que te rodea.

**grupotina**

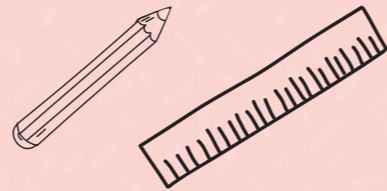
SONRÍE

Do it again!



## Medidas especiales

Una esquina complicada, un techo demasiado alto o bajo, demasiadas ventanas... Las medidas especiales son la solución a cualquier problema de tamaño para adaptarse a tus necesidades.



## Diseño

Diseño y funcionalidad van de la mano. Ofrecemos múltiples soluciones que se adaptan a tus gustos y estilo, siempre en concordancia con las últimas tendencias.

# grupotina



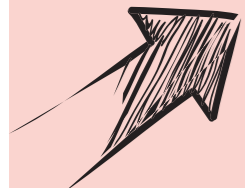
## Colores

Combina colores sin límites. Puedes combinar todos los colores que te ofrecemos en cualquier producto del catálogo.



## Forma

Utilizamos herrajes de alta calidad y resistencia para conseguir un producto final con unas prestaciones inigualables.



SOMPIÉ **grupotina**

## CAMAS NIDO, COMPACTOS Y CAMAS MODULARES

Camas nido y compactos PS  
Compactos Base 19  
Compactos Base 35  
Camas modulares

P.07

## CAMAS ABATIBLES Y LITERAS

Abatibles  
Literas  
Literas mini  
Cama alta block

P.61

## CAMAS

Camas elevables  
Camas juveniles  
Camas matrimonio

P.111

## MOBILIARIO INFANTIL

Cunas convertibles  
Cunas  
Mesas y taburetes

P.161

## ACABADOS Y TIRADORES

P.187

## COMPOSICIONES

P.193

# CALIDAD Y DIFERENCIACIÓN

En Muebles Orts saltamos obstáculos, es por ello que, te ofrecemos una relación calidad precio inigualable.

Nuestro equipo, altamente cualificado, trabaja para ofrecerte muchas razones por las cuales elegimos.



**SILENT SYSTEM.**  
Guías ocultas con cierre amoroso y amortiguación integrada cierran suavemente la cajón en una forma silenciosa.



**Puerto USB.**  
Ofrecemos un sistema de conexión USB para embutir.

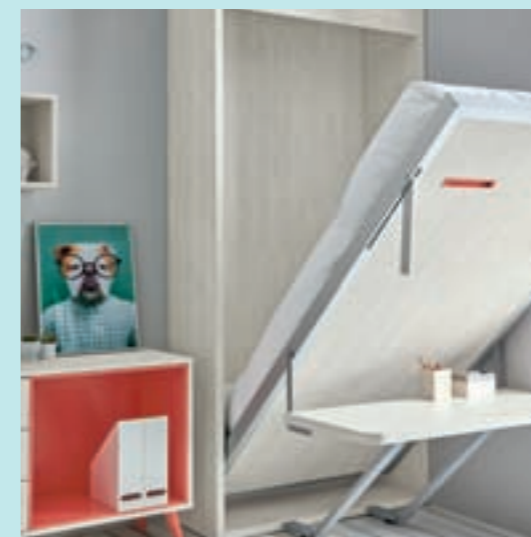


**CABEZALES TAPIZADOS.**  
Cabezales con acabado textil en diferentes colores.

# grupotina



**CARGADOR WIRELESS.**  
El cargador está totalmente oculto en el mueble sin afectar al propio diseño, un simple adhesivo para indicar el punto de carga es lo único que se mantiene visible.



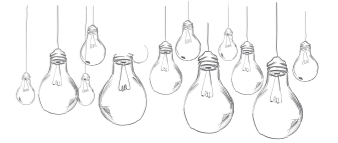
**SEGURIDAD.**  
Bajada con retención en abatibles mediante pistones hidráulicos y patas abatibles sincronizadas.



**SEGURIDAD.**  
Tapa de metacrilato en cama abatible horizontal para evitar el atrapamiento de los dedos al bajar la cama.



# SOLUCIONES PARA ILUMINAR



**SEGURIDAD.**  
Tapa cubre pistones en abatibles. Cuidamos los detalles, tanto funcionales como estéticos.



**PORO NATURAL.**  
Acabado con efecto madera.



**PERSONALIZACIÓN.**  
Múltiples complementos para personalizar los muebles.

# grupotina



**LÁMPARA DE LECTURA FLEXIBLE.**  
Lámpara con dos entradas USB integradas y regulador de intensidad.



**REGLETA LED.**  
Se enciende con interruptor.



**SISTEMA DE BLOQUEO.**  
Ofrecemos una mayor seguridad para camas abatibles horizontales.



**SISTEMA.**  
Bloqueo autocierre en abatible horizontal con escritorio para una mayor seguridad.



**AMORTIGUACIÓN INTEGRADA.**  
Bisagra automática con montaje por clip y cierre amortiguado.

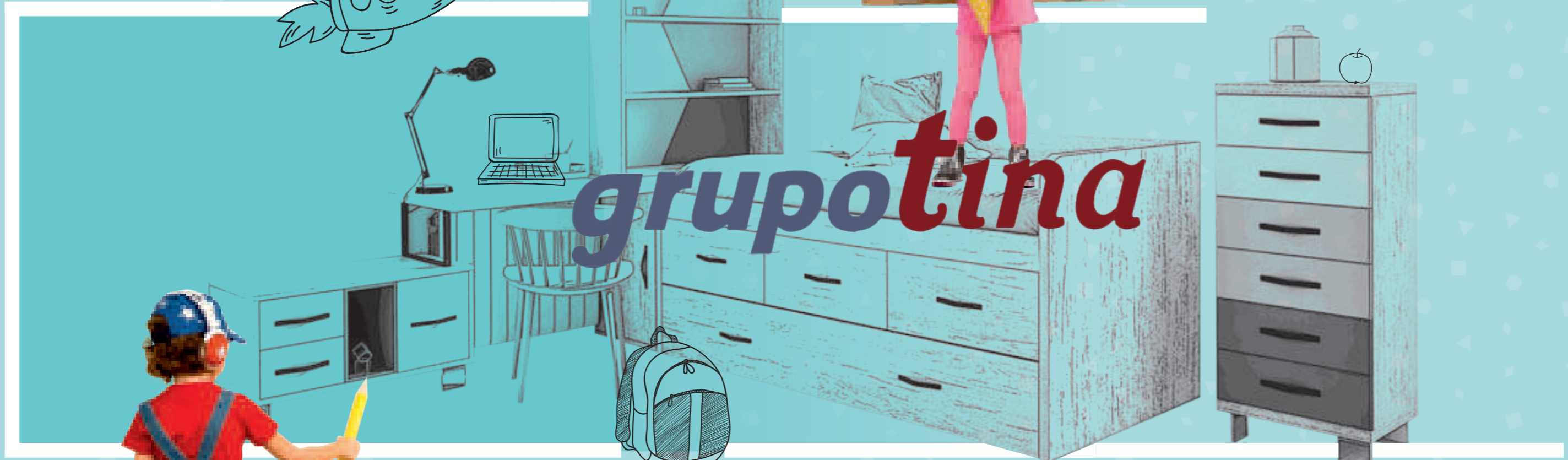


**REGLETA LED DE SUPERFICIE.**  
Se enciende por detector de movimiento.

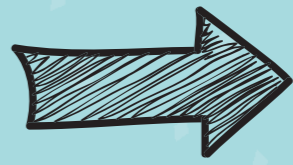


**LÁMPARA USB FLEXIBLE.**  
Fuente de alimentación en USB, interruptor táctil touch con regulador de intensidad.





*grupotina*



No hay  
límites  
¡Disfrutal!

**grupotina**



CAMAS NIDO, COMPACTOS Y  
CAMAS MODULARES

Pequeños espacios llenos de vida para poder disfrutar del placer de ser niños.



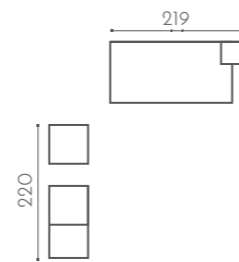
# 01

JUEGO DE VOLÚMENES A DIFERENTES ALTURAS

Presentamos como novedad el armario elevado. Un armario a tu gusto, en el que podrás elegir el ancho, la combinación de colores, las patas del módulo elevado y la terminación del módulo a suelo.

# grupotina

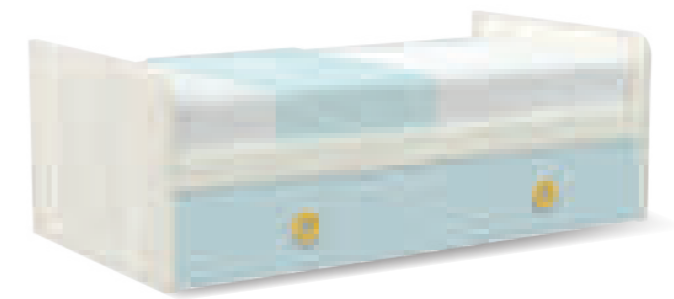
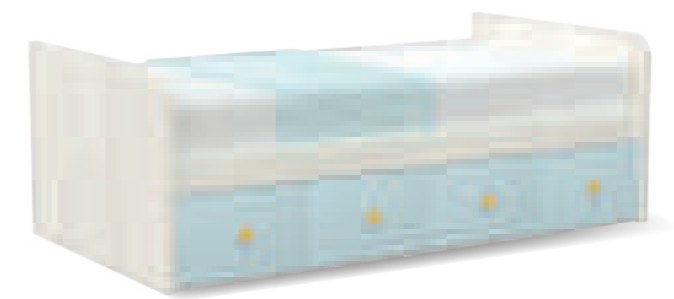
T78- Curry T75- Curry



NOVEDAD

TACTO MADERA

Personaliza los muebles con los complementos que te ofrecemos para que sean únicos.





*grupotina*

SONRIE



*grupotina*

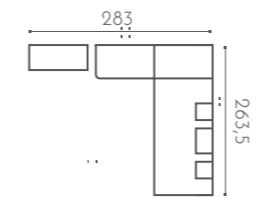




# 02

TODO LO QUE NECESITAS

Te ofrecemos una solución que permite tener un armario con puertas plegables, una repisa y un arcón en 60x100cm.



**grupotina**



## CUIDAMOS LOS DETALLES

El marco metálico del armario cubre la función de elemento estructural al mismo tiempo que presenta un diseño ligero con líneas simples.



En poco espacio....  
¡Lo tienes todo!



# 03

## FORMAS SIMPLES

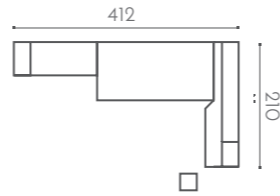
Hemos reducido la distancia entre el extremo de la sobretapa y el compacto para que el ancho útil sea mayor.

## ACCESIBILIDAD

Bandejas extraíbles para poder utilizar en su totalidad la profundidad del arcón.

Piezas diferentes para mantenerlo todo en orden. Soluciones que se adaptan a tu día a día.

|  |                   |
|--|-------------------|
|  | NOVEDAD           |
|  | TACTO MADERA      |
|  | LUZ LED           |
|  | IMPRESIÓN DIGITAL |



*grupotina*



T79- Azul pastel T86- Azul pastel

Combinaciones de colores llenas de vida en un espacio que prima la personalidad y el máximo aprovechamiento.





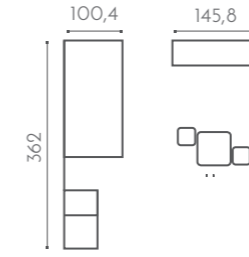
*grupotina*



# 04

Comodidad, seguridad y gran capacidad de almacenaje.

Diseños con magia para los más pequeños. Portalápices incorporado en mesa infantil para que nada les moleste cuando de crear se trata.



**NEW** NOVEDAD

TACTO MADERA



T76- Verde pastel

Tiempo para todo.

# grupotina



Cada cosa requiere su espacio, es por ello que te ofrecemos diferentes terminaciones para el armario elevado, para que elijas tu propio orden.



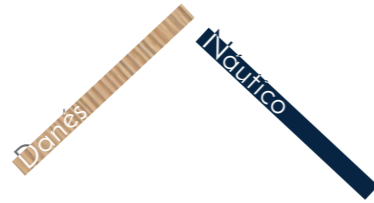


*grupotina*



# 05

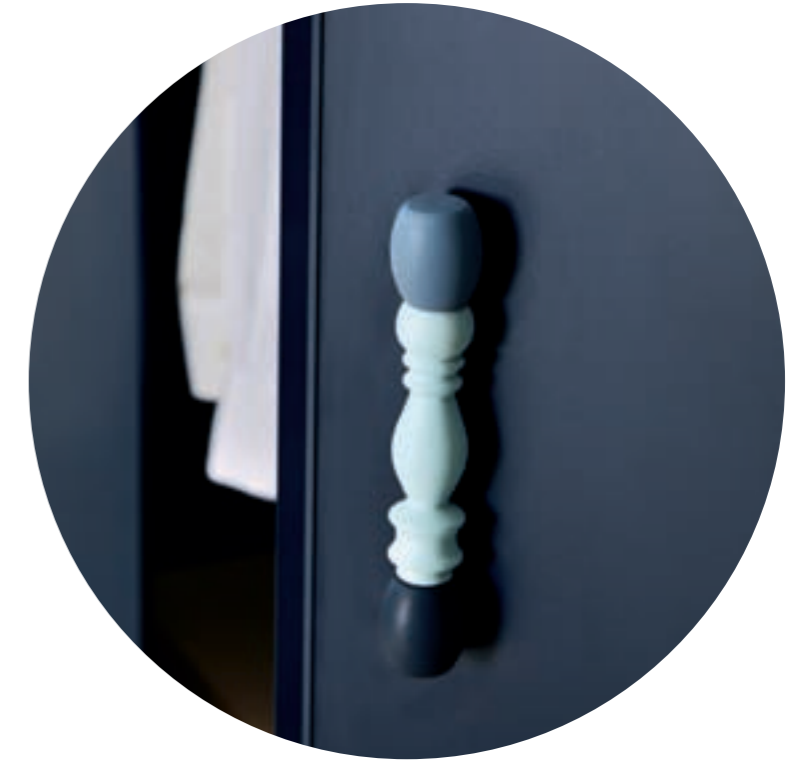
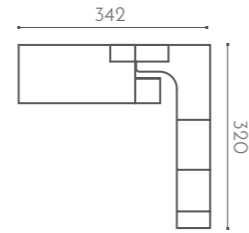
Os presentamos el armario con puertas plegables en el que puedes combinar colores, elegir el color del perfil exterior de las puertas, el tirador y además te ofrecemos la posibilidad de introducir la imagen que desees para que vaya a conjunto con el resto de la habitación. SIENTE, CREA.



T72



T77- Náutico



*grupotina*

Expresa tus gustos sin límites.

|  |                   |
|--|-------------------|
|  | NOVEDAD           |
|  | TACTO MADERA      |
|  | IMPRESIÓN DIGITAL |



*grupotina*





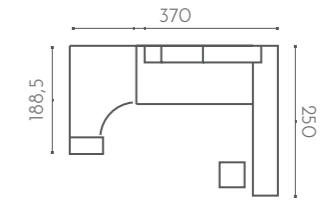
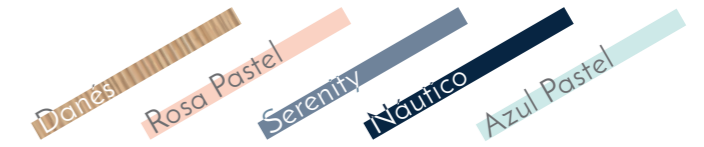
*grupotina*

06

GRACIAS A LAS CURVAS, PODEMOS ADAPTARNOS A TODO TIPO DE ESPACIOS

Armario rincón acompañado de terminal estantes para tener una mayor sensación de amplitud a la entrada de la habitación. Máxima versatilidad en los complementos para el interior del armario.

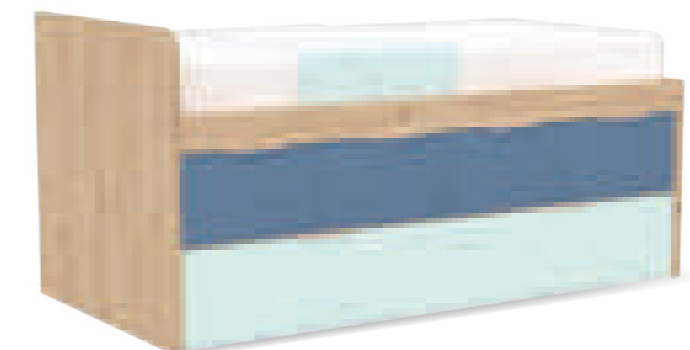
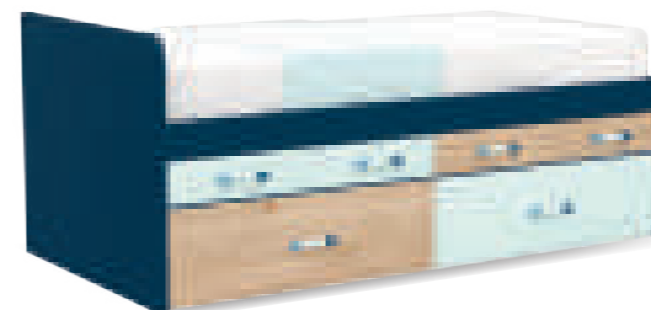
T75- Náutico



Gran capacidad de almacenaje gracias a la altura del compacto, la cual nos permite tener 3 cajones y 2 baúles.



Soluciones adaptables a diferentes espacios.







*grupotina*



*grupotina*

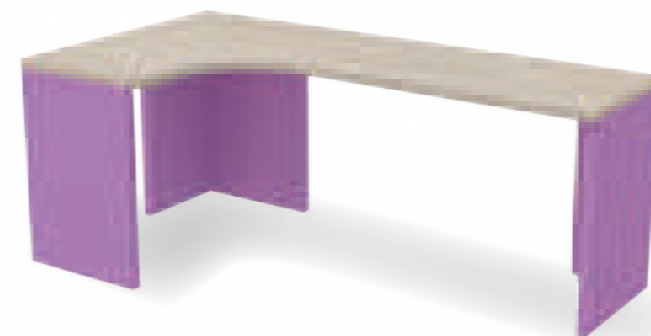
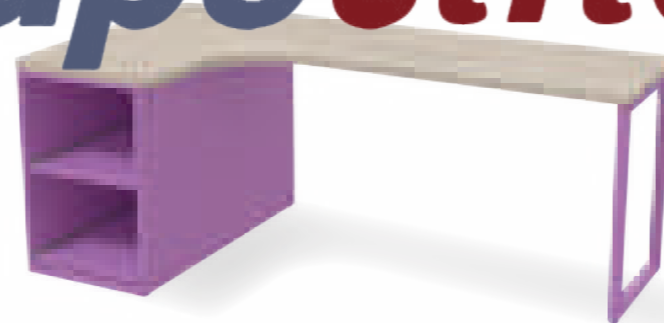






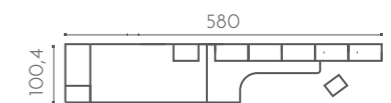
Diseños de tendencia en una propuesta para una habitación larga y estrecha.

**grupotina**



07

Tenemos que sentirnos bien en nuestro día a día, por ello, te invitamos a que personalices tu zona de estudio entre las diferentes posibilidades que te ofrecemos en tarifa. Combina colores, formas y complementos. ATREVETE.

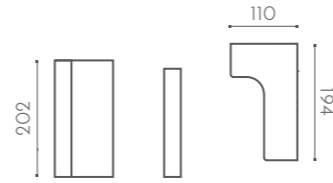




# 08

La librería diáfana nos permite integrar la zona de descanso y la de estudio en un mismo espacio.

Espacios que se adaptan a tu estilo de vida. Sobretapa con cargador inalámbrico wireless que te permite cargar tu Smartphone sin necesidad de cables, simplemente dejándolo encima de un pequeño adhesivo que nos servirá de referencia.



T79- Turquesa fresh

- NOVEDAD
- TACTO MADERA
- CARGADOR WIRELESS



Integra 2 zonas en un mismo espacio.





*grupotina*





*grupotina*





Cuando el diseño y la funcionalidad están en equilibrio.

09

Cubos que hablan por sí solos, sirven tanto para decorar como para organizar.

Te ofrecemos muchas opciones de personalización en puertas de armarios, el perfil de las puertas japonesas, combinaciones de colores, tiradores... y además, múltiples accesorios.

¡ DESCÚBRELOS !

Tíbet Blanco SR Malva Níurico Verde Pastel

**grupotina**

T78- Malva T77- Malva

NEW NOVEDAD

TACTO MADERA





*grupotina*





Un espacio sencillo y práctico que se adapta a las necesidades actuales.



**grupotina**

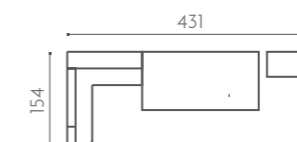
# 10

Llevamos la personalización al límite. Entendemos que cada persona es única, por ello, te ofrecemos una gran variedad de módulos para introducir en el interior del armazón. Podrás elegir el tamaño, el color y los tiradores. También podrás elegir las patas del armazón, siendo estas; patas de metacrilato, patas cónicas o ruedas.

Cargador USB integrado en la sobretapa para que conectar sea muy fácil.



|  |              |
|--|--------------|
|  | NOVEDAD      |
|  | TACTO MADERA |
|  | USB          |





Combinaciones que no pasan de moda llenas de detalles que marcan la diferencia.



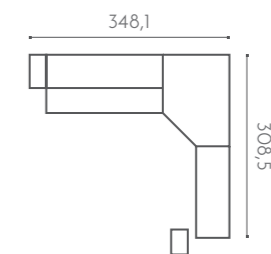
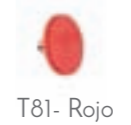
*grupotina*

11

Las patas cónicas sobre las que apoya la sobretapa aportan diseño y ligereza.

La librería bifacial a la entrada de la habitación aporta luz y amplitud en un espacio en el que predomina la calma y el orden.

Como novedad, regleta de led. Para esta habitación hemos optado por colocarla encima del compacto, en el ángulo que se crea entre la pared y el armario rincón.







*grupotina*



¡Atrévete a iluminar!  
¡Atrévete a crear!



**grupotina**



12

Introduce la imagen que desees en cualquier mueble. ¡EXPRESA TUS GUSTOS!

Máxima versatilidad en iluminación gracias a las regletas de LED. Puedes colocarlas donde quieras. Nosotros te ofrecemos múltiples opciones... Te invitamos a que nos sorprendas.

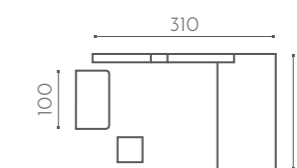
Desplazable oculto con frontal abatible para ofrecerte una mayor comodidad.



T76- Verde talco



T70- Verde talco



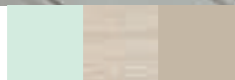
|  |               |            |                   |
|--|---------------|------------|-------------------|
|  | TACTO MADERA  | <b>NEW</b> | NOVEDADES         |
|  | LUZ LED       |            | IMPRESIÓN DIGITAL |
|  | APERTURA PUSH |            |                   |

*grupotina*

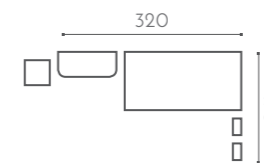




*grupotina*







# 13

Sientete libre para subir, bajar, saltar, jugar, bailar, cantar...

Compactos a tu gusto. Elige entre las diferentes alturas de compacto que te ofrecemos y las múltiples combinaciones.

# grupotina



Perfecto equilibrio entre diversión y aprendizaje.

|  |                   |
|--|-------------------|
|  | NOVEDAD           |
|  | TACTO MADERA      |
|  | IMPRESIÓN DIGITAL |



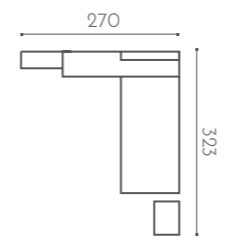
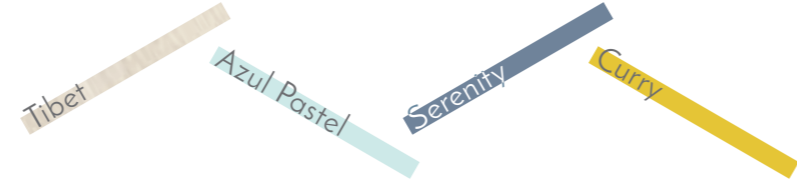
# 14

Configura sin límites el armazón personalizable. Introduce los módulos que encajen con tus necesidades.

Soluciones minimalistas para resolver los pequeños problemas que nos podemos encontrar en el hogar.

**NEW** NOVEDAD

TACTO MADERA



# grupotina

Diseños en tendencia.



Xifoniers con múltiples combinaciones en colores, patas y tiradores. ¿Te atreves a crear el tuyo?

¡Dale color a la vida, SIN MIEDO!



*grupotina*







Habitaciones para compartir.



15

El compartir cuarto es una excelente forma de aprender cosas tan importantes como empatizar, resolver conflictos, respetar al otro y formar un lazo especial.

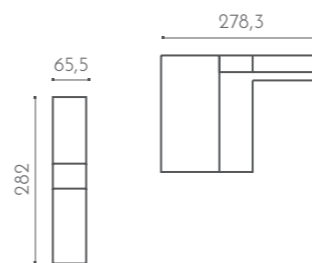
Zona de estudio para 2.  
Combinación de puente con módulo soporte para aprovechar al máximo el espacio disponible en la zona de estudio.

Como novedad presentamos el soporte para puente. Una solución pensada para que el soporte se integre perfectamente en el puente pareciendo una única pieza. CALIDAD Y SEGURIDAD.

*gru***potina**



T79- Verde Pastel





*grupotina*





# 16

Cuando diseñamos, queremos que todo encaje. Con el terminal chafán conseguiremos un mayor ángulo de visibilidad.



**grupotina**

NEW NOVEDAD  
TACTO MADERA

4  
182,3

El conjunto perfecto.





*grupotina*





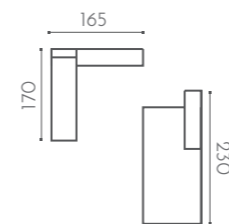


17

Sistemas prácticos para tu día a día. Compacto con ruedas para poder mover la cama y facilitar el manejo del mismo.

Espacios sencillos con soluciones prácticas.

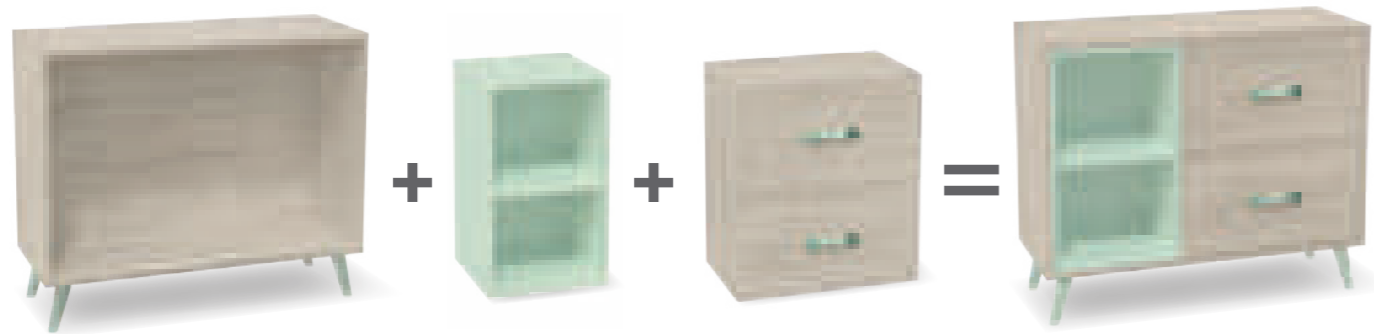
**grupotina**





*grupotina*

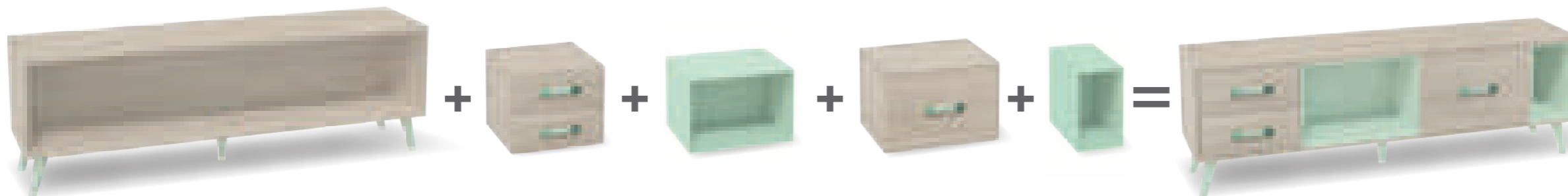




Es solo cuestión de darle la forma deseada...



Juego de espesores estéticamente atractivo. Gracias a los armazones personalizables, podemos configurar su interior con los módulos que queramos. En esta composición hemos combinado cubos diáfanos de 10mm de espesor para crear ese juego de espesores que tanto nos gusta.





*grupotina*



Os presentamos la línea Slim que nos aporta estilo y nos da un toque fino y elegante en un ambiente juvenil.

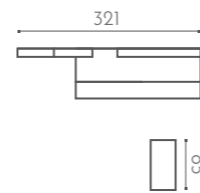
Aire renovado a los complementos.



# Cama y escritorio 2 en 1.



T70- Violeta



**grupotina**

## 18

Una solución que nos permite tener un escritorio y una cama en tan solo 2x1m en una propuesta estéticamente perfecta.

Cambia las formas. Armazón con patas de metacrilato. Las patas de metacrilato nos aportan ligereza en el ambiente y un toque sofisticado.

Combinaciones equilibradas de módulos a pared que sirven tanto para decorar como para almacenar.



*grupotina*





Dormitorios que nos recuerdan que somos niños.



**grupotina**

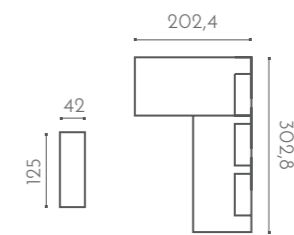
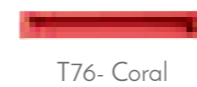
19

En muebles Orts, ser niño es fácil. Divertidos estantes con red que nos recuerdan que tenemos que jugar estemos donde estemos.

Puedes personalizar tanto el interior del armazón como las patas. Propuesta de armazón con pata cónica en color coral, un color lleno de alegría y vitalidad.

Para espacios pequeños, las camas con puertas correderas son una solución perfecta.

Nosotros también le damos rienda suelta a la imaginación, es por ello que hemos colocado encima del armazón personalizable una estantería kit. Mira el resultado. ¡Es genial!





# *grupotina*





# *grupotina*

Soluciones prácticas para tu día a día.

**20**  
Solo cuando lo necesites.

Arcón escritorio en zona de paso, para extraerlo únicamente cuando sea necesario. El interior del arcón, se encuentra dividido en 2 partes, a una de ella accederemos por la parte superior y a la otra por la zona del escritorio.

Estantes simpáticos que dan un guiño a nuestras necesidades diarias.



**grupotina**

Como novedad presentamos el armario mesita. Puedes personalizar el color del marco entre las opciones de colores que te ofrecemos para darle un toque personal.



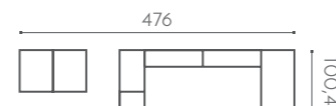
Estocolmo  
Fresa



T80- Náutico



T71- Náutico





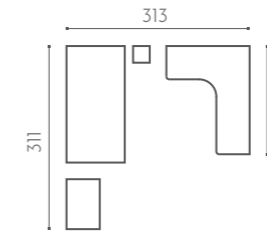
# 21

Zona de estudio delimitada con pintura en pared.  
Sobretapa angular con cantos redondeados para una mayor seguridad.

Hemos mejorado la calidad. Te ofrecemos cajones con guías ocultas y cierre amortiguado para marcar la diferencia entre lo bueno y lo mejor.



T80- Rosa pastel



# grupotina



Juego de volúmenes en un espacio pequeño.





*grupotina*



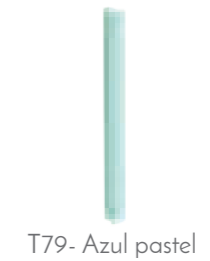


# 22

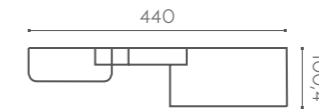
Este compacto se caracteriza por tener la misma medida de colchón en las dos camas.

Espacios que conectan contigo.

Lineas rectas, cantos redondeados y soluciones prácticas en la zona escritorio.



|            |              |
|------------|--------------|
| <b>NEW</b> | NOVEDAD      |
|            | TACTO MADERA |
|            | USB          |
|            | ADVENTURE    |



# grupotina



Dos camas de 90x190 en un único compacto





*grupotina*



## Soluciones versátiles

# 23

Para nosotros, es muy importante aprovechar al máximo el espacio del que disponemos, siempre siguiendo una estética y un orden. Como novedad, te ofrecemos las camas modulares que te permitirán colocar los módulos a tu gusto.

Conjunto de cama modular con armarios, acompañado de puente con estructura resistente. Dicha estructura se esconde en la parte inferior para obtener una vista general más limpia.

Con el Tirador T83 (uso exclusivo para armarios) te ofrecemos la posibilidad de combinar con otro color la puerta del armario.

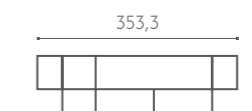


**grupotina**



T81- Verde Pastel

T83- Canela





*grupotina*





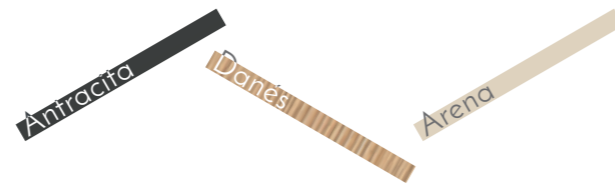
# 24

Práctico vestidor con original combinación. Combinamos cajones y barras de colgar, acompañados con cubos en la parte central para compartir. Nuestros vestidores se adaptan a tu espacio para sacarle partido a cada centímetro.

Las camas modulares son tan versátiles que nos permiten crear ambientes que combinan con el espíritu práctico y el diseño.

**NEW** NOVEDAD

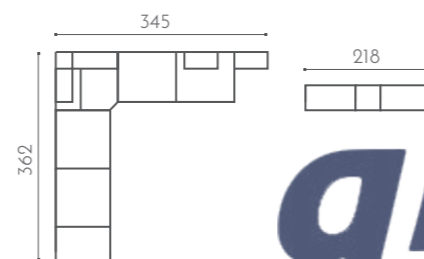
TACTO MADERA



T76- Antracita



T76- Arena



**grupotina**



Zona vestidor y zona descanso perfectamente integradas.

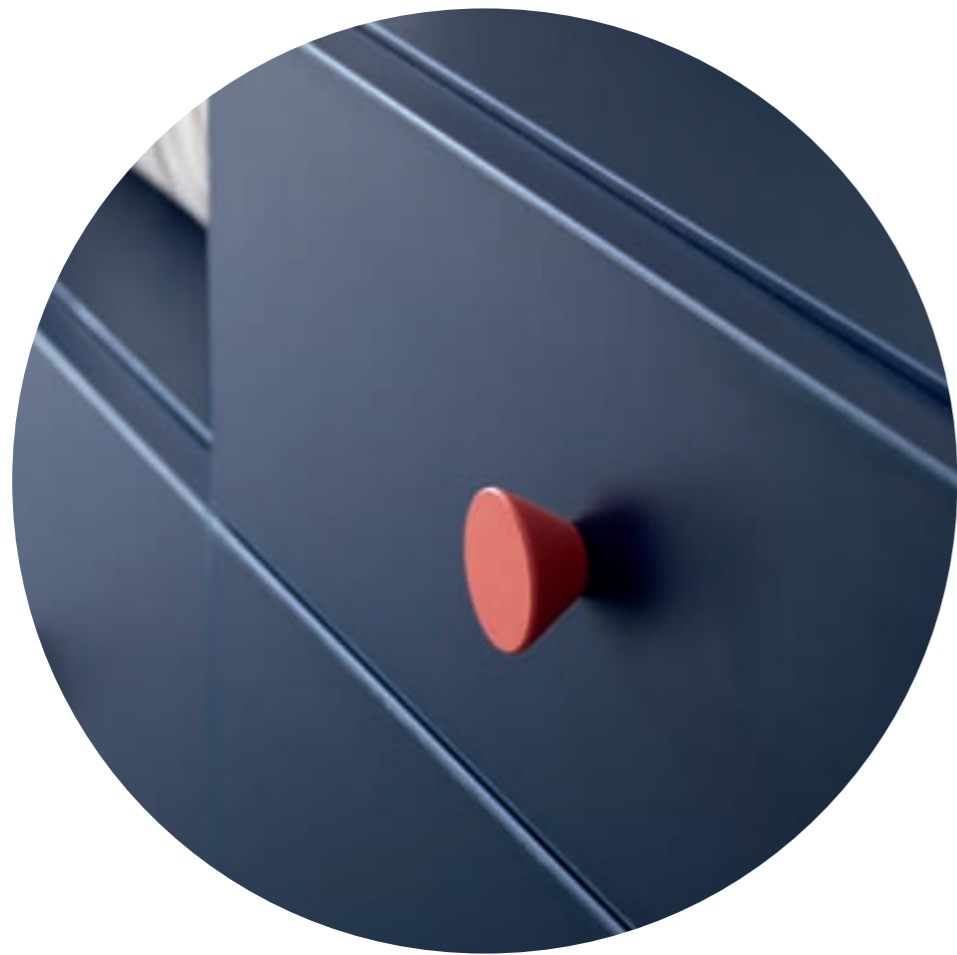




*grupotina*



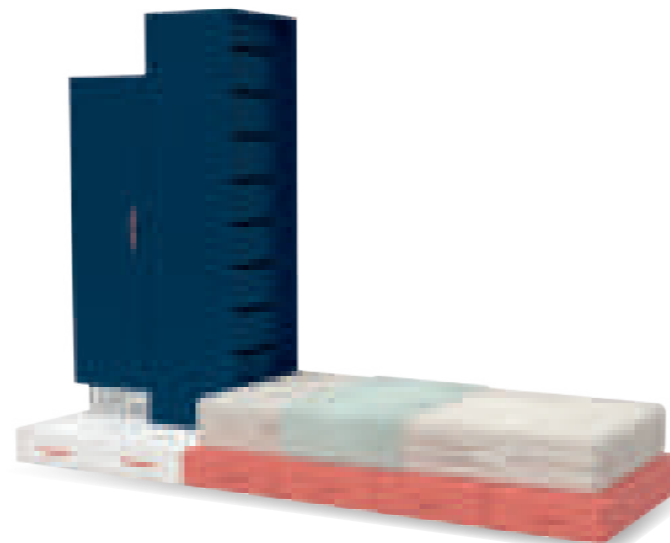
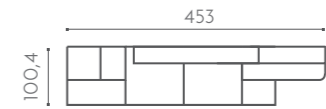
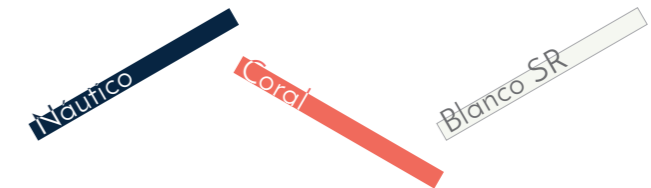
Originalidad y minimalismo en un espacio lleno de vitalidad.



*grupotina*

25

Múltiples opciones en un mismo espacio.  
Cama modular que integra zona escritorio con armario.  
Armario elevado con un diseño singular que resalta por las cintas que tiene en el lateral para poder dejar objetos accediendo desde la cama.  
Con la pata de metacrilato conseguimos que parezca que está en el aire.







*grupotina*

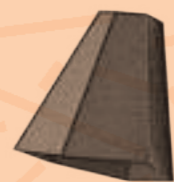






*grupotina*

! YES!



La ilusión de  
un nuevo  
dormitorio

CAMAS ABATIBLES Y LITERAS

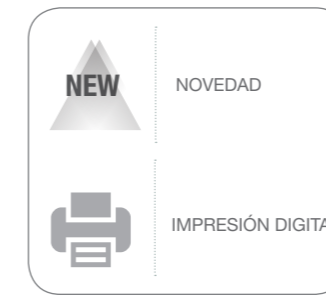
*grupotina*



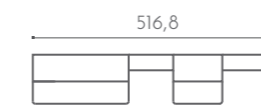




Per-  
so-  
na-  
li-  
za.



**26**  
Gracias a la impresión digital puedes personalizar nuestros muebles a tu gusto. Envíanos tu propia imagen o selecciona una de entre la variedad de imágenes predeterminadas que ponemos a tu disposición.



# grupotina



SEGURIDAD en cama abatible horizontal que evita el atrapamiento de los dedos al bajar la cama.



SEGURIDAD. Tapa cubre pistones en abatibles. Cuidamos los detalles, tanto funcionales como estéticos.



SISTEMA DE BLOQUEO en abatibles horizontales para una mayor seguridad.





*grupotina*





# 27

Cama abatible con mesa auxiliar para disfrutar del espacio en su totalidad durante el día. Por la noche, con un simple movimiento tienes la cama lista.

Bajada en retención para evitar golpes.

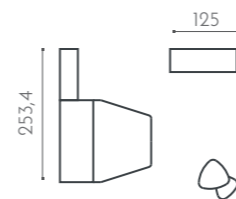
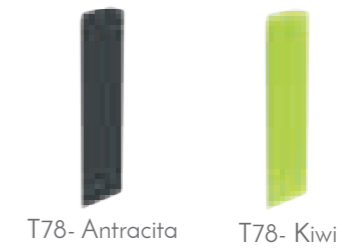
Ofrecemos como novedad la tapa cubre pistones en las camas abatibles verticales.

Versatilidad interior y exterior en los módulos personalizables. Muévelo dependiendo del momento del día.

Simpáticas mesas auxiliares que se entrelazan por la diferencia de altura y tamaño entre ellas.

Espacios para disfrutar tanto del día como de la noche.

**grupotina**



*grupotina*







28

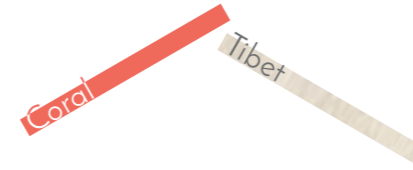
Conjunto de armarios con puertas bicolor horizontal para que combines a tu gusto.

Con el armario mesita conseguimos una mayor visibilidad del espacio a la entrada de la habitación.

Espacio de día y noche en un abrir y cerrar de ojos. Cama vertical con escritorio y patas abatibles sincronizadas.

Módulo auxiliar con pata cónica que le aporta al ambiente calidez y aire fresco.

Espacios con mucha personalidad.



T76- Gris Metal

T76- Coral



**grupotina**





*grupotina*





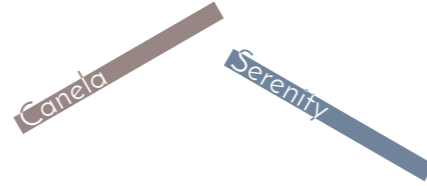
# 29

¡Personaliza sin límites!  
Infografías, colores, perfiles...

Habitaciones con múltiples  
soluciones adaptadas a ti. Te  
ofrecemos una amplia gama de  
productos para que puedas  
elegir.

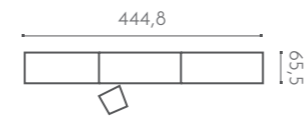


T72



Soluciones prácticas para  
cuando disponemos de poco  
espacio.

# grupotina





*grupotina*





Espacios para relajarse y para estudiar.  
En Muebles Orts, todo es posible...



**grupotina**

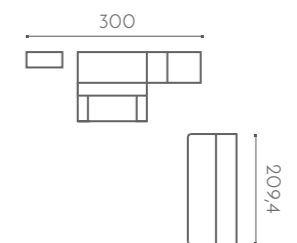
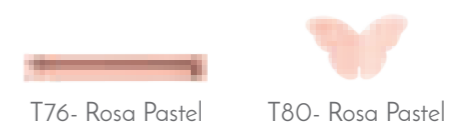


**30**

El armario elevado al estar colocado al lado de la cama abatible, crea un juego de alturas muy atractivo.

Seguridad en cama abatible horizontal, que evita que en la bajada de la cama se nos queden los dedos atrapados. Sistema de bloqueo autocierre para una mayor seguridad.

La cama abatible con sofá es una perfecta opción para disponer de una cama de invitados.





*grupotina*





# 31

Doble cama abatible horizontal. En el interior de la litera hemos incorporado como complemento una regleta LED que se enciende con un simple ¡click!

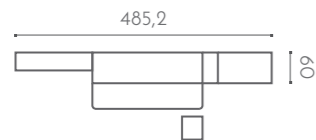
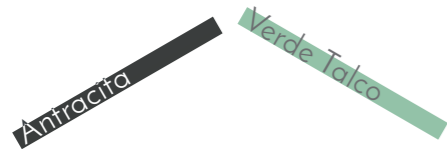
Nos preocupamos de tu seguridad.

El quitamiedos plegable nos permite cerrar la litera sin necesidad de quitarlo, simplemente doblándolo.

Cierre de seguridad para bajar la litera.



T70- Verde Talco



Espacios originales y prácticos. ¡Luz por todas partes! Los momentos más oscuros se convertirán en los más divertidos.



*grupotina*



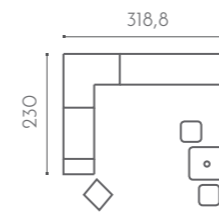
# 32

Espacios versátiles con máxima capacidad de almacenaje.



*grupotina*

|            |                   |
|------------|-------------------|
| <b>NEW</b> | NOVEDAD           |
|            | TACTO MADERA      |
|            | IMPRESIÓN DIGITAL |



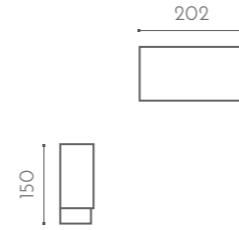




*grupotina*



¡¡Atención atención!!  
NOVEDAD



33

La red invita al juego, a la diversión, transmitiendo diferenciación y funcionalidad en nuestros espacios.

Colocando la red en el marco de la litera evitaremos que caiga el cojín.



T76- Zanahoria

*grupotina*





# *grupotina*







*grupotina*

Tiempo para todo.

TIME  
TO BE.

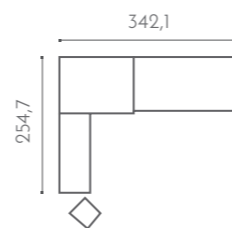
34



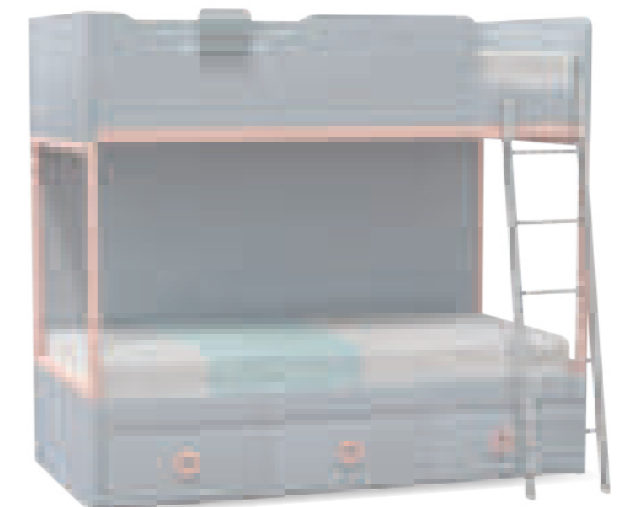
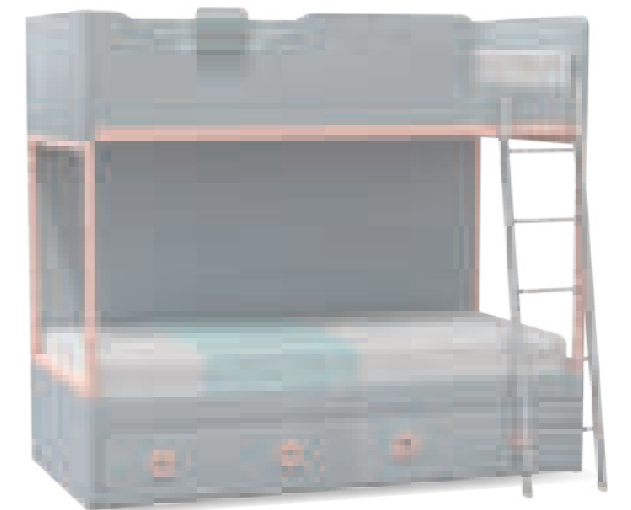
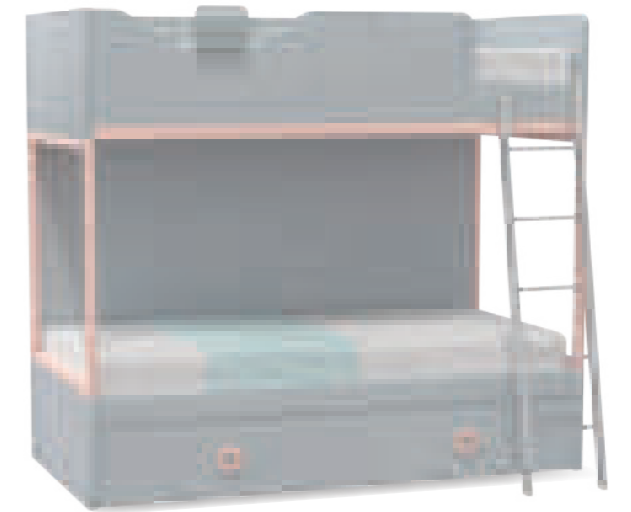
**grupotina**

Gris metal  
Rosa Pastel

T77- Rosa Pastel



|  |         |
|--|---------|
|  | NOVEDAD |
|  | LUZ LED |
|  | USB     |





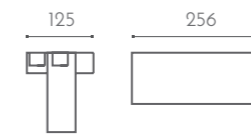


**grupotina**

Diversión multiplicada por 2.

35

Literas con muchas alternativas para que puedas organizar tu dormitorio como mejor se adapte a ti.





*grupotina*



# 36

No tendrás excusas para invitar a tus amigos. Litera con 3 camas y gran capacidad de almacenaje.

El frontal de la litera con bandeja de metacrilato nos aporta protección y una mayor visibilidad desde la cama superior.

La pata folio tiene un estilo minimalista, encaja en cualquier ambiente y nos aporta estilo.



*grupotina*





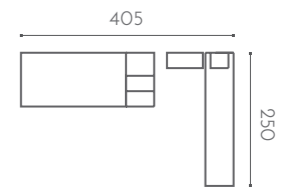
¿Y si en el espacio que te ocupa una cama tienes tres?

T63- Gris Metal

Tibet  
Serenity

**NEW** NOVEDAD

TACTO MADERA



**grupotina**





# 37

Diseños delicados y cuidados al detalle para que tu habitación perdure en el tiempo.







*grupotina*

Espacios atemporales.



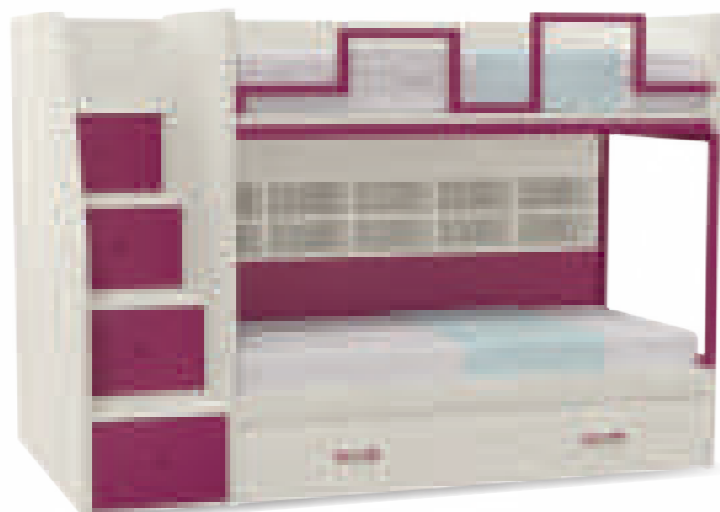
Dos camas que ocupan el mismo lugar de suelo que una dejando espacio en el resto de la habitación para tus sueños.

# 38

Tibet

Vino

T75- Vino





*grupotina*

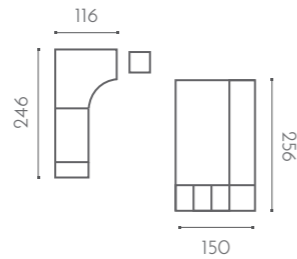


# 39

Con la litera angular con acceso trasero, conseguimos gran capacidad de almacenaje, al mismo tiempo que al tener libre la parte inferior, podemos utilizarla y darle a la habitación la vida que se merece.

Como novedad, podemos integrar iluminación en la zona del escritorio. La lámpara con soporte para sobretapa tiene regulador de intensidad. ¡Elige la intensidad que necesitas!

Armarios que se adaptan a ti, gracias a las diferentes opciones que te ofrecemos.



- NEW** NOVEDAD
- TACTO MADERA
- LUZ LED



**grupotina**

Sácale el máximo partido al espacio.



*grupotina*



# 40

Litera con acceso trasero y hueco libre en la parte inferior pensada para habitaciones singulares. Es imprescindible tener un espacio que nos identifique en el que nos sintamos libres para poder desarrollar toda nuestra creatividad.

Formas que se reducen a su mínima expresión para crear espacios diáfanos. Elemento bandeja metálica incorporado en el frontal de la litera.

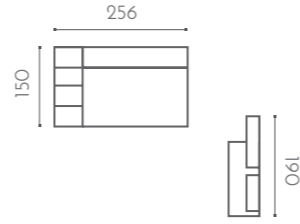
Como novedad, mesita con 2 cajones y hueco superior para tener una mayor accesibilidad por la parte superior.

Danés

Rojo

Blanco SR

T79- Blanco SR



**NEW** NOVEDAD

TACTO MADERA

Literas que se convierten en espacios únicos.





*grupotina*



# 41

Las camas modulares nos ofrecen múltiples soluciones. ¡Colocalas como quieras! En esta habitación hemos combinado una litera con un conjunto de camas modulares y un armario elevado para cama modular.

Cada módulo puede ser usado de forma independiente o en grupo, creando infinitas formas y combinaciones.



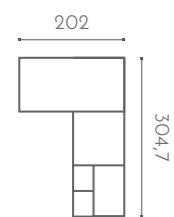
T81- Rosa Pastel



T81- Gris Metal

Estocolmo

Rosa Pastel



|  |              |
|--|--------------|
|  | NOVEDAD      |
|  | TACTO MADERA |
|  | LUZ LED      |

Nuevas perspectivas sobre el espacio.



*grupotina*





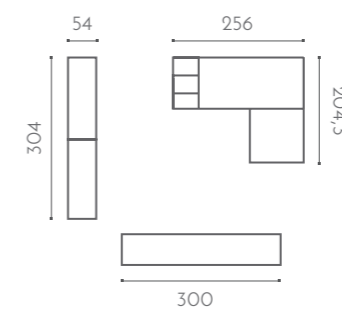
*grupotina*





**42**  
 Los módulos soporte son el complemento ideal para organizar la zona de estudio.

Un espacio en el que la diversión se multiplica por 2.  
 ¡Compartir siempre es mejor!



Estocolmo

Rojo



T71- Rojo



T83- Rojo



T75- Rojo

|  |              |
|--|--------------|
|  | NOVEDAD      |
|  | TACTO MADERA |
|  | LUZ LED      |

No le pongas límites a la hora de crear la habitación de sus sueños.





*grupotina*



¡ Diviértete !

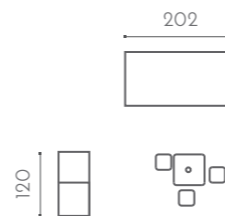
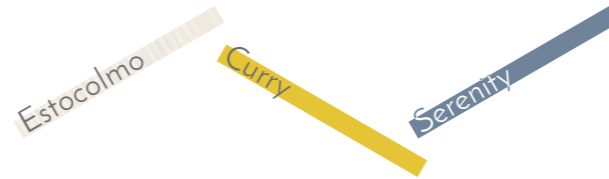


43

Litera mini que te enamorará por sus líneas simples y cuidadas.

La seguridad es importante, es por ello que cuidamos cada detalle pensando en los más pequeños. La escalera para la litera tiene antideslizante en los peldaños. Por otro lado la mesa y los taburetes infantiles, no presentan aristas rectas, evitando así los golpes.

# grupotina



|            |              |
|------------|--------------|
| <b>NEW</b> | NOVEDAD      |
|            | TACTO MADERA |



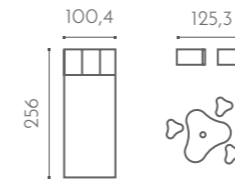


44  
Espacios singulares para que desde bien pequeños crean. Mesa y taburetes con patas cónicas para crear un ambiente cálido.

Literas con una altura adecuada para niños.

Conjunto de mesa y taburetes en forma de trébol. Queda genial en un dormitorio o un cuarto de juegos infantil. Al tener formas redondeadas, evitamos el peligro.

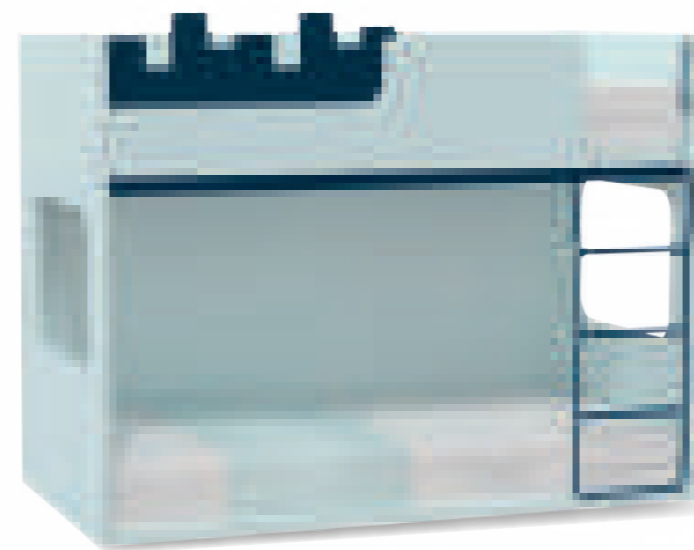
Os presentamos una pieza diferente, única. Se trata de una librería asimétrica con patas cónicas en la que se aprecia un juego de equilibrio.



**NEW** NOVEDAD

TACTO MADERA

**grupotina** Habitaciones ideales para soñar.





*grupotina*





*grupotina*







¿Entre las nubes o dentro de un castillo?

45

Programa de armazones personalizables pensados para un almacenamiento singular. Puede servirnos como xifonier, cómoda o mueble auxiliar.

Con la litera mini puedes elegir entre acceso frontal o lateral, frontal con nube o castillo y entre una infinidad de combinaciones de colores.

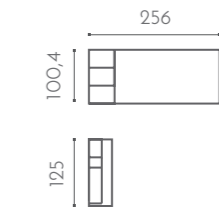
Rosa Pastel

Canela

Danés



T76- Canela



NOVEDAD



TACTO MADERA





# 46

Litera infantil que te ofrece geniales soluciones de almacenaje y diversión. Con el tobogán conseguirás que el mejor momento del día sea levantarse.

Verde Pastel

Verde Talco

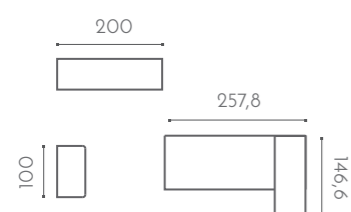
Coral



T83- Coral



T83- Verde Talco



- NEW** NOVEDAD
- LED** LUZ LED
- USB** USB

## ¿Quién dijo que levantarse de la cama no es divertido?







*grupotina*

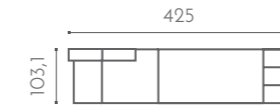


47

A primera vista, una simple litera, pero guarda en su interior sorpresas.  
Armario con ruedas, barra extraíble, cajoneras y estantes.



T80- Fresa



No todo es lo que parece.  
¡¡TAXAAAN!!





*grupotina*

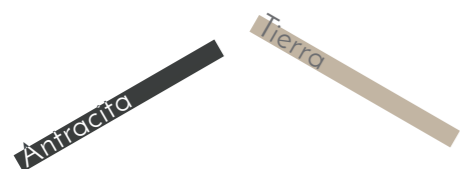




# 48

Novedades en soluciones de almacenaje. Te ofrecemos el puente para cama alta block, para que aprovechar al máximo el espacio sea muy sencillo.

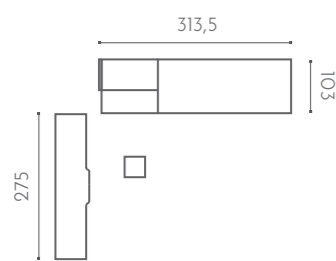
Diferenciación es sinónimo de personalidad. Elige entre todas las soluciones que te ofrecemos para crear espacios únicos.



T79- Serenity



T79- Zanahoria



Aprovecha el espacio al máximo.

# grupotina





*grupotina*





*grupotina*

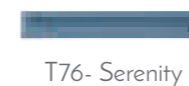




# 49

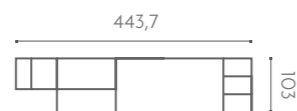
Diseño y funcionalidad a partes iguales. Múltiples módulos con diferentes anchos para que elijas dependiendo de lo que estés buscando. Elegir es tener voz, Elegir es tener criterio. ¡ELIGE!

No te ponemos límites, entendemos que cada persona es diferente, con gustos y percepciones distintas. Elige el terminal que mejor se adapte a tu ritmo de vida.



NOVEDAD

TACTO MADERA



¿Abierto o cerrado?  
Simplemente en un abrir y cerrar de ojos.  
**grupotina**





# grupotina





CAMAS Y CABEZALES



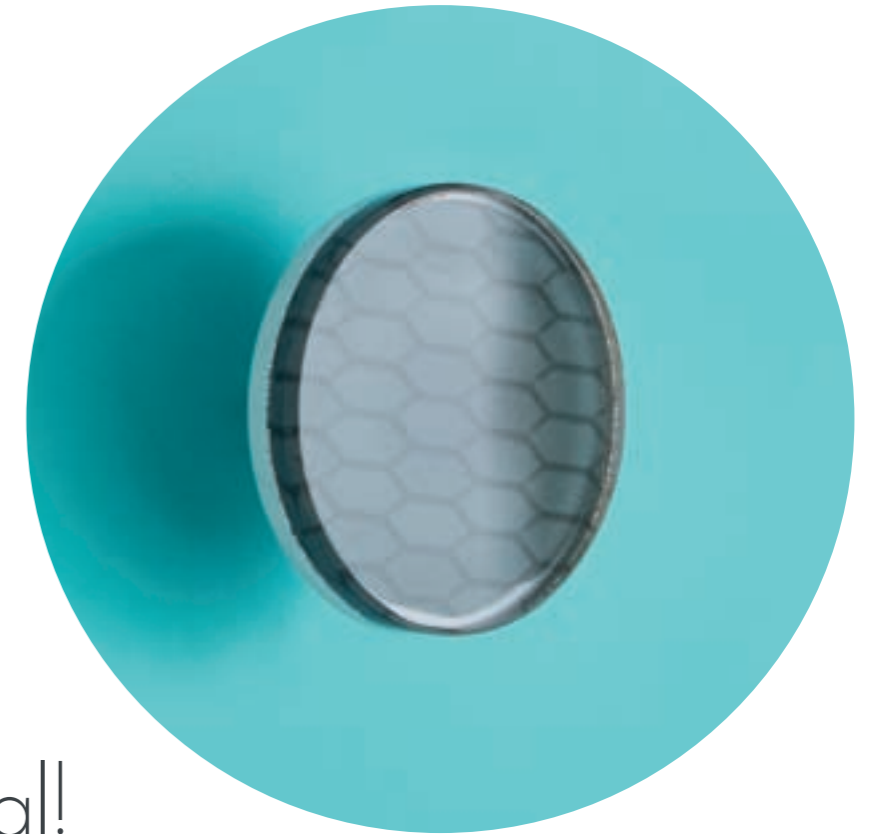
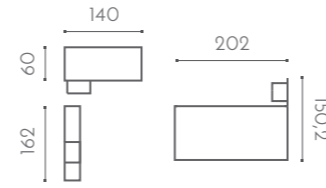
Hay muchas  
formas  
**grupotina**  
de ver tu  
dormitorio





# 50

Espacio en el que predominan las líneas rectas, el orden y la elegancia. Hemos introducido el color antracita para que rompa la calma en el ambiente y cree un espacio selecto.



¡Qué original!



*grupotina*



*grupotina*







*grupotina*





¿Quieres dormir en las nubes?



**grupotina**

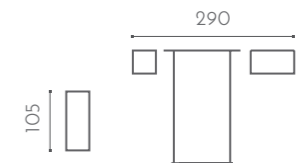


51

Sencilla habitación infantil compuesta por un módulo personalizable, mesita, baúl y cabezal con forma de nube. Los cantos redondeados de la cama aportan seguridad para los más pequeños.



T70-Kiwi



|            |              |
|------------|--------------|
| <b>NEW</b> | NOVEDAD      |
|            | TACTO MADERA |



# 59

Te ofrecemos una gran variedad de camas para que elegir sea fácil. Como novedad, hemos incorporado originales extensiones cabezal para que puedas personalificar las camas.

Estocolmo

Kiwi

Musgo

T109



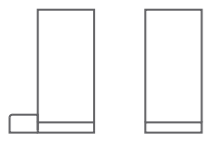
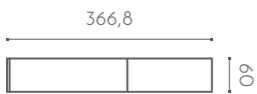
T83- Musgo



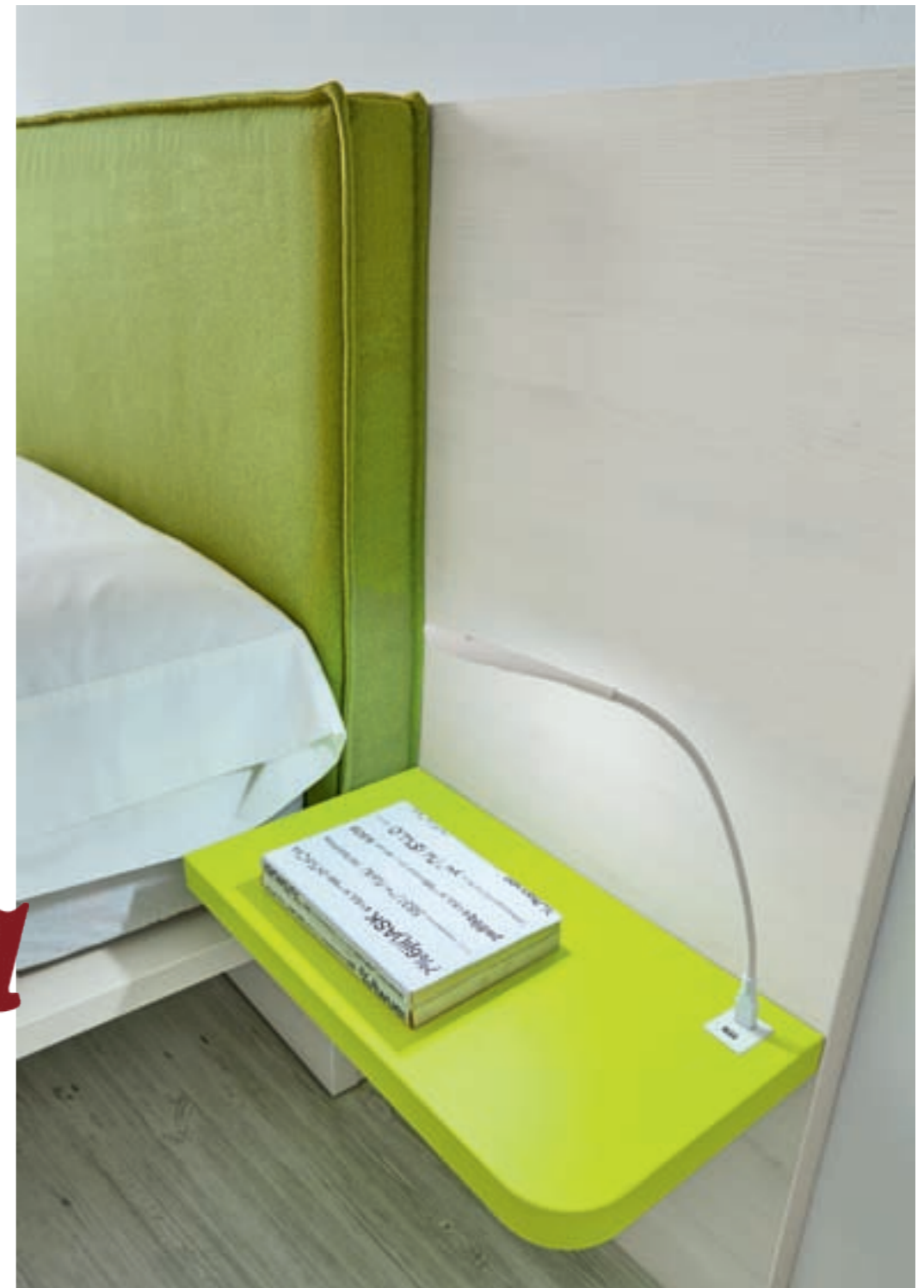
T83- Kiwi



T77- Kiwi



- NOVEDAD
- TACTO MADERA
- LUZ LED
- USB



*grupotina*

¡Comparte, juega, diviértete!



*grupotina*



*grupotina*







# 53

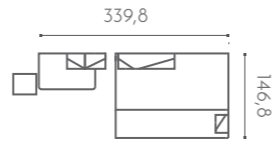
Las camas elevables son perfectas cuando no disponemos de mucho espacio. Nos permiten organizar tanto ropa de cama como ropa de temporada.

En esta propuesta, hemos colocado friso para proteger las paredes. Para que puedas ver las múltiples aplicaciones de iluminación que te ofrecemos, hemos optado por poner la regleta de led con interruptor encima en el friso.



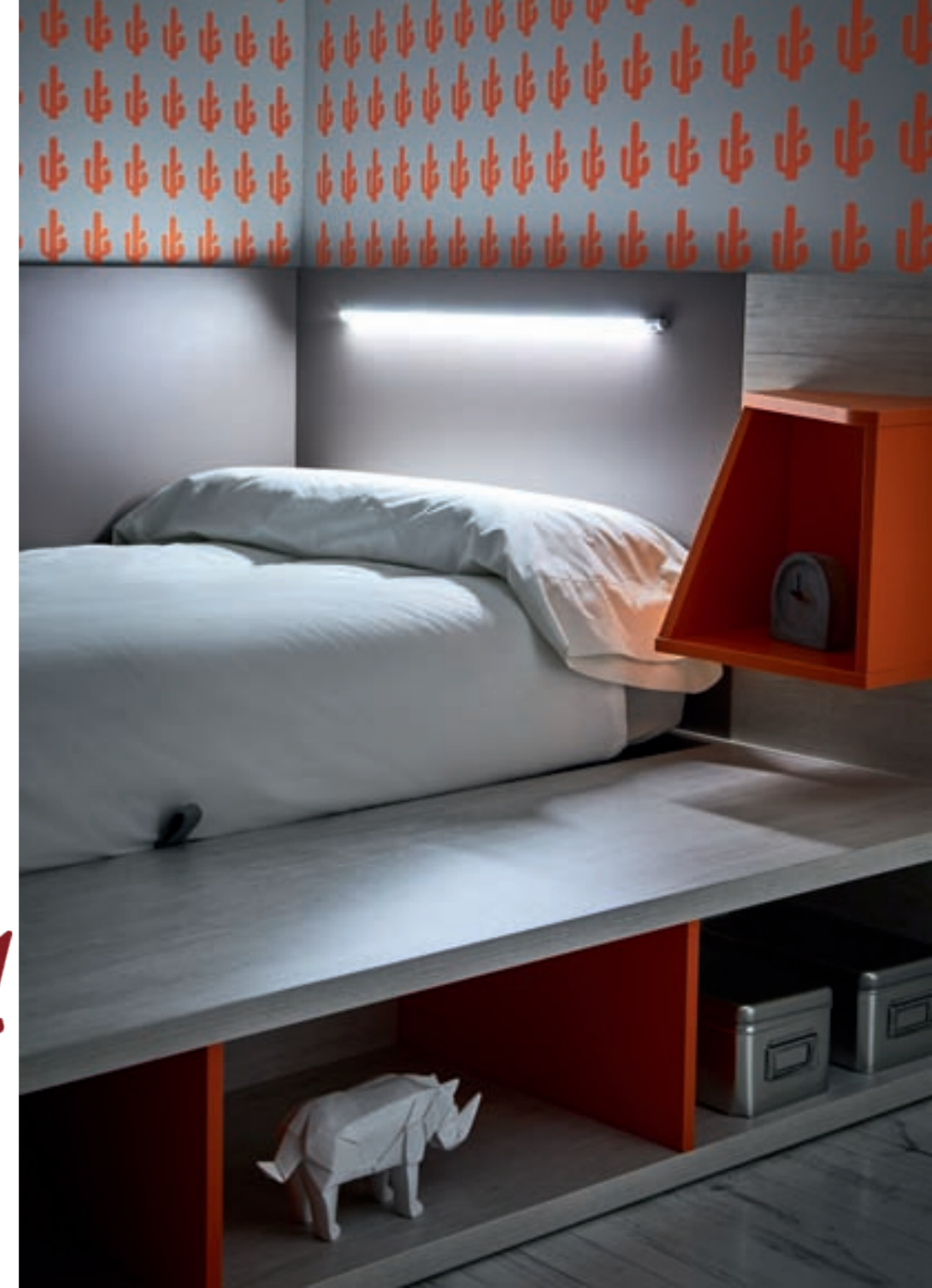
# grupotina

60- Zanahoria



|  |              |
|--|--------------|
|  | NOVEDAD      |
|  | TACTO MADERA |
|  | LUZ LED      |

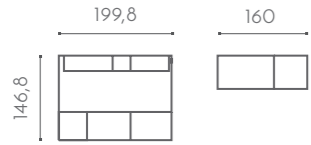
Todo lo que necesitas en 3,4 x 1,5m.





54

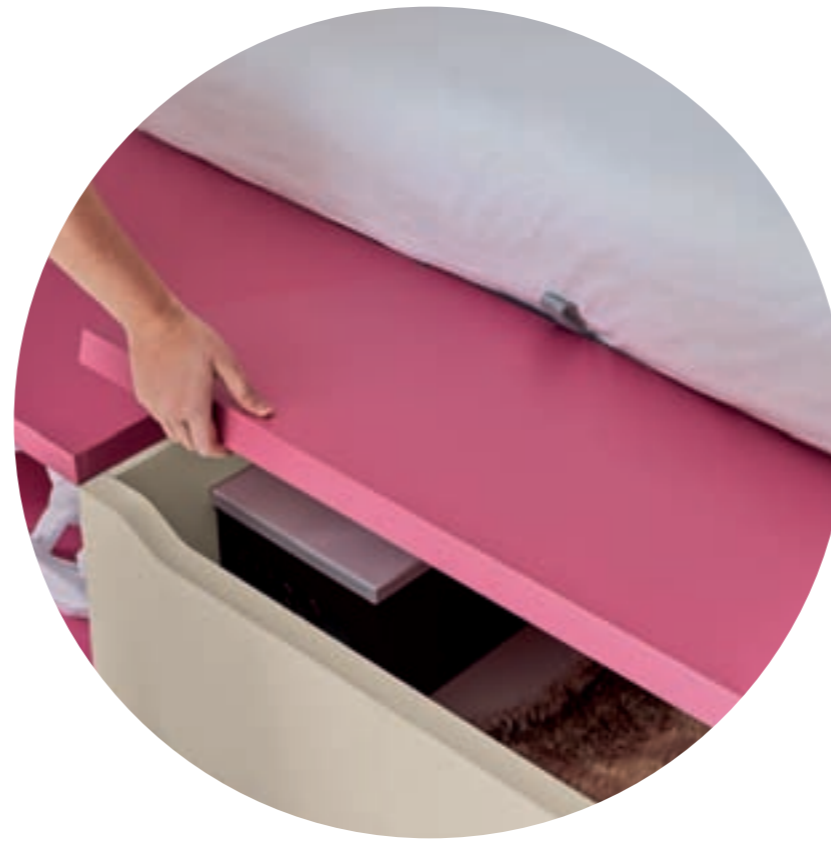
Cama elevable horizontal con doble almacenaje sin quitarle espacio a la habitación. ¿No crees que es genial?



T75- Fresa

**NEW** NOVEDAD

TACTO MADERA



¿Os gustan los cajones secretos?

**grupotina**





*grupotina*





# grupotina







# 55

Como novedad, podrás elegir la opción de cama con contenedores en la parte inferior. Tenemos diferentes opciones. Cama preparada para contenedores a la derecha, a la izquierda o ambos lados. Una solución muy práctica para organizar el día a día.

Castello

Azul Pastel

Náutico

Zanahoria



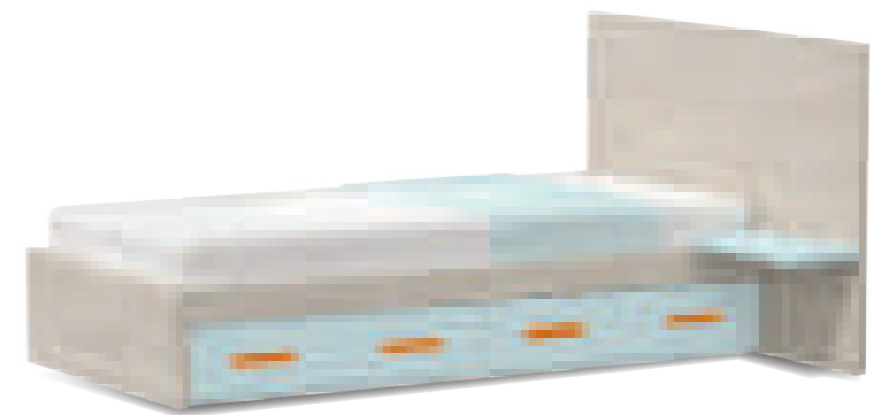
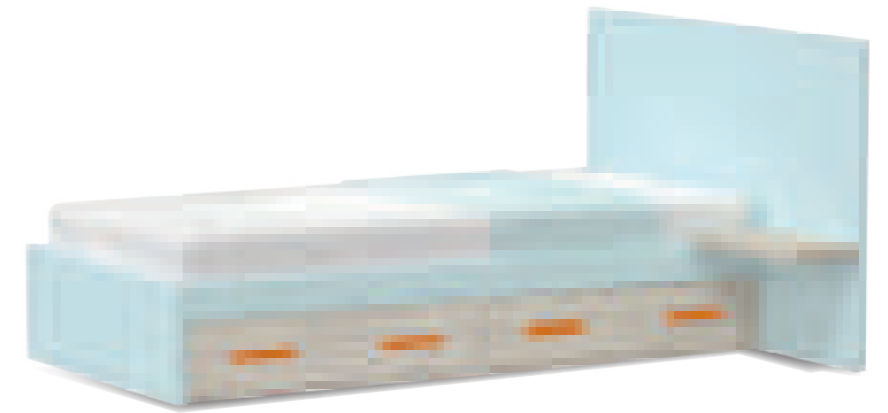
T76- Zanahoria

# grupotina



**NEW** NOVEDAD

TACTO MADERA



Un extra de espacio.



# 56

Habitación infantil en la que predominan las líneas rectas y el almacenaje. Juego de armarios colocados uno al lado del otro para crear un efecto espejo.

Malva

Blanco SR

T125

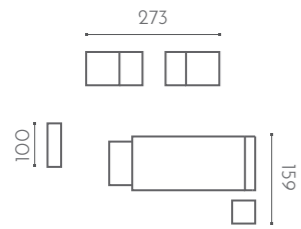


T77- Blanco SR



¿Os gustan las líneas rectas?

# grupotina





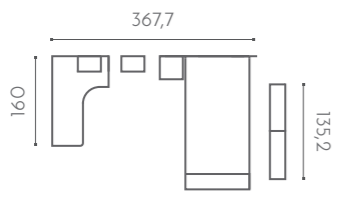
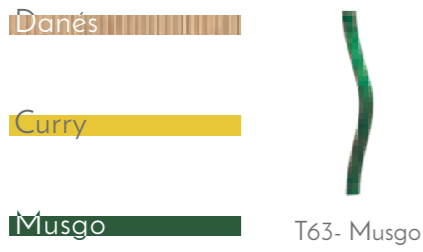
*grupotina*



# 57

Tenemos la solución a tus problemas de espacio. Cama elevable vertical con gran capacidad de almacenaje en su interior, con cubos en piecera, que nos servirán tanto de almacenaje como asiento para calzarnos.

SIÉNTATE, GUARDA, DECORA.



**NEW** NOVEDAD

TACTO MADERA



**grupotina**  
ORGANIZACIÓN.





*grupotina*

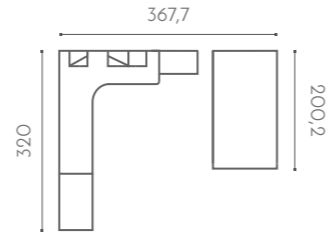




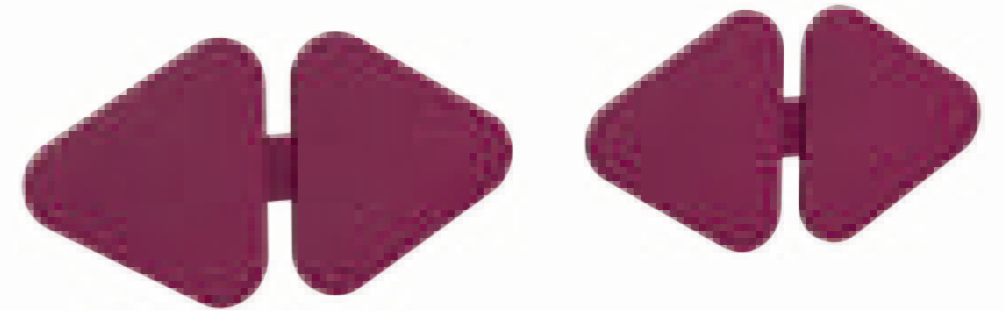
# 58

Entendemos que no todos tenemos los mismos gustos, por ello, te ofrecemos el cabezal personalizable. Partiremos siempre de una pieza triangular y tú elegirás la forma final, dependiendo de cuantos triángulos más añadas.

Colorado ■ ■ Vino ■ Tierra ■



Crea sin límites.



# grupotina





*grupotina*

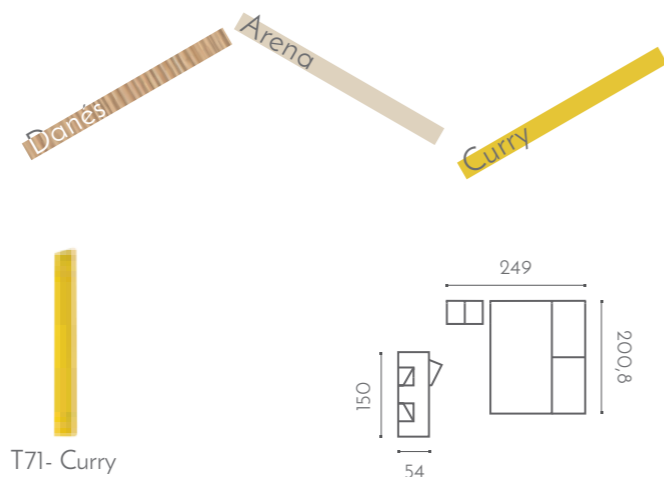




# 50

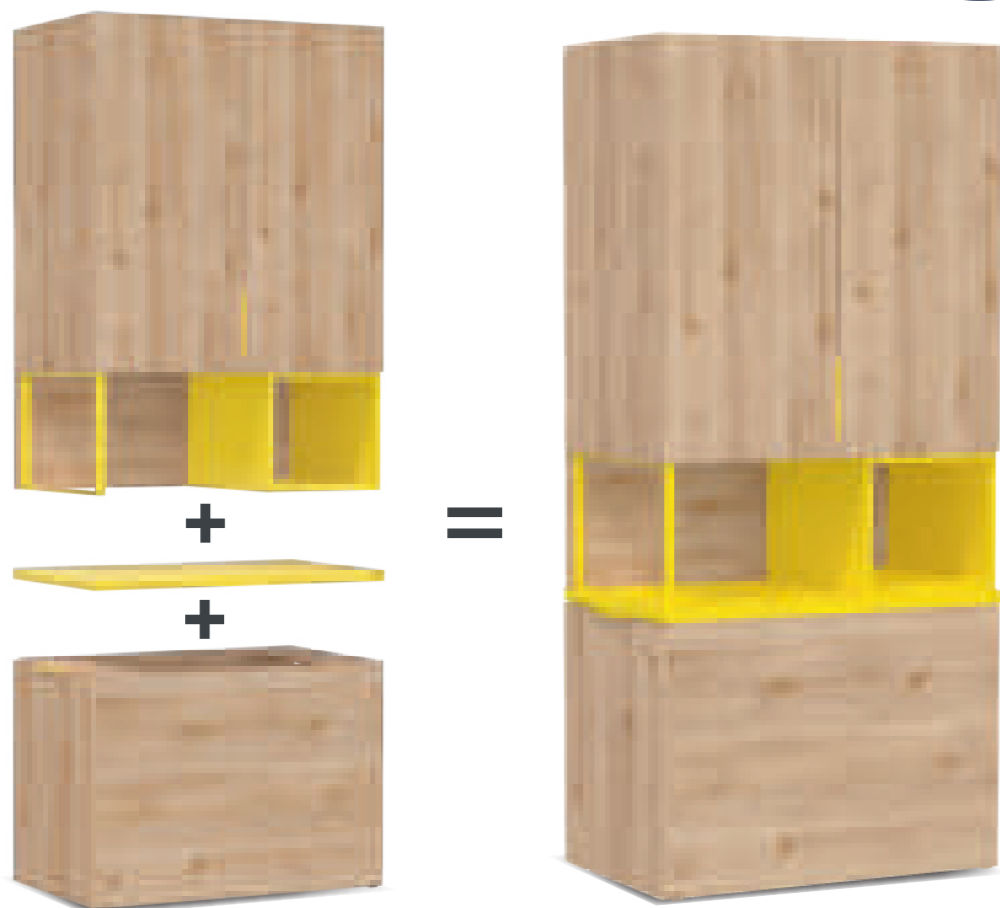
Como solución a dicha necesidad, hemos diseñado el armario arcón y el armario para arcón.

El armario arcón presenta un panel fijo en la parte inferior y puertas plegables, mientras que el armario para arcón puedes combinarlo con el arcón que más se ajuste a tus necesidades.



Aprovecha el espacio al máximo.

*grupotina*





*grupotina*





# VERSATILIDAD



*grupotina*







OK

grupotina

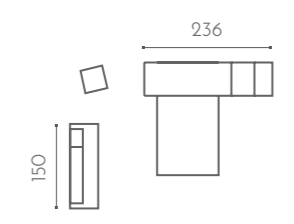
60

Los puentes son muy versátiles, son perfectos para organizar el espacio acorde con tu día a día. La zona de descanso presenta equilibrio y funcionalidad gracias a la disposición de cada pieza. El armario mesita con 2 cajones cubre la función de mesita de noche y de armario.

- Danés
- Kiwi
- Canela
- Náutico
- Arena
- T126



T78- Kiwi



- TACTO MADERA
- NOVEDAD
- APERTURA PUSH



*grupotina*



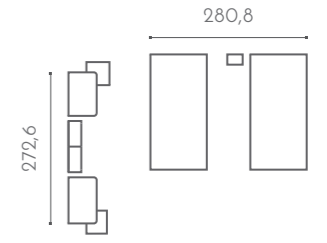




# 61

Múltiples complementos para personalizar los muebles.

Interruptor táctil touch con regulador de intensidad en cabezales.



- TACTO MADERA
- LUZ LED
- NOVEDAD
- IMPRESIÓN DIGITAL

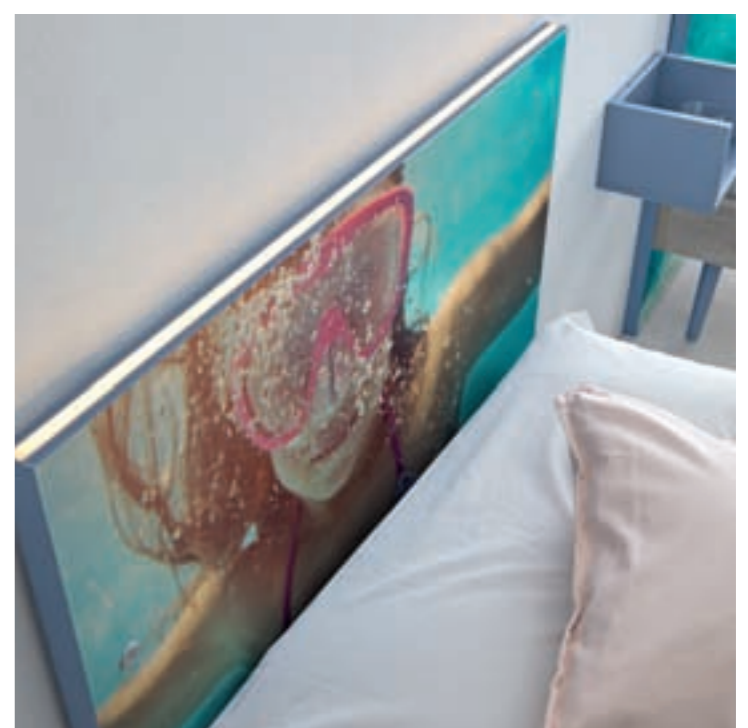
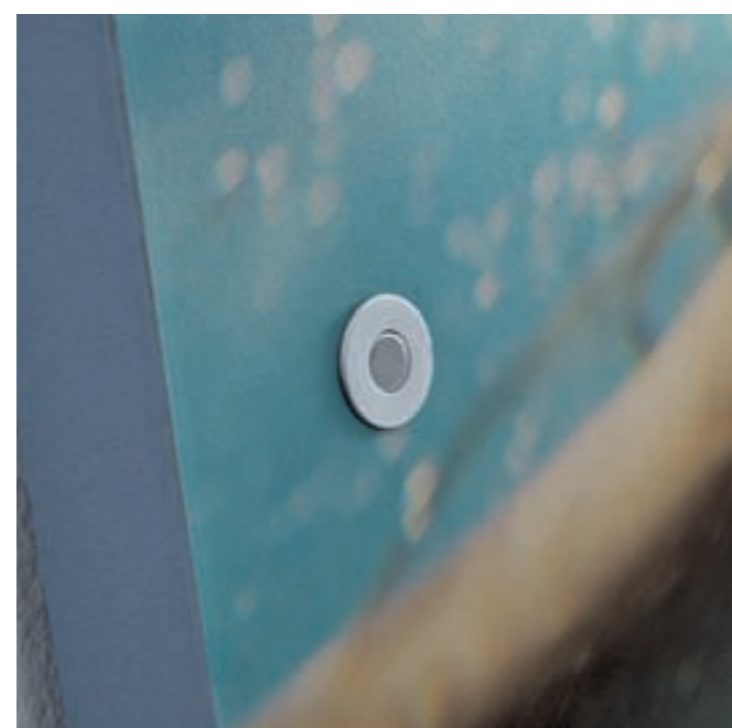


T70- Serenity



# grupotina

¡A la última!







*grupotina*





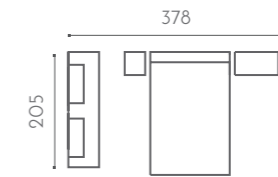
62

Solución de escritorio que descansa sobre mesita 2 cajones con patas cónicas. El marco metálico cumple la función de unión entre ambos elementos.

- Verde Talco
- Gris metal
- Zanahoria
- Danés

T107

T71- Verde Talco



**NEW** NOVEDAD

TACTO MADERA

CARGADOR WIRELESS

*grupotina*



Ser joven es genial.

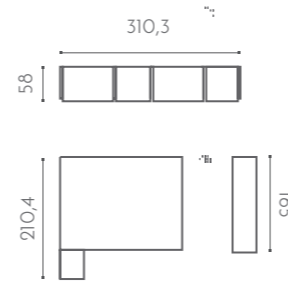




# 63

Dormitorio de matrimonio compuesto por una bañera elevable vertical con cabezal con led al cual le hemos añadido una extensión con 3 puntos de luz. Ambos con interruptor táctil touch con regulador de intensidad.

Original vestidor que podemos ir configurando nosotros mismos, añadiendo los diferentes complementos que te ofrecemos.



- NEW** NOVEDAD
- TACTO MADERA**
- LUZ LED**

# grupotina

## Ilumínate.







*grupotina*



64

Espacio pensado para los "teenagers" de la casa. Formas desenfadadas, con gran variedad de bañeras para que combines a tu gusto. En esta propuesta hemos optado por una bañera con patas cónicas.



**NEW** NOVEDAD

LED LUZ LED

TACTO MADERA

Originalidad.





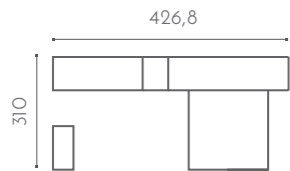
*grupotina*



# 65

Cabeceros tapizados únicos en tu dormitorio. Elige el color de tela que desees entre la amplia gama de colores que te ofrecemos.

Nuevo sistema de abanico mejorado para módulo zapatero.



# grupotina

## Cabezales Tapizados.





*grupotina*



*grupotina*

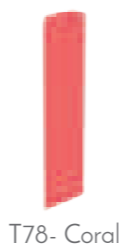




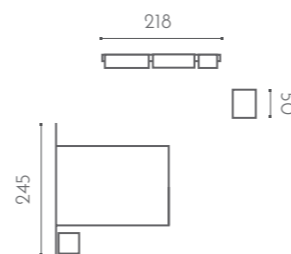
# 66

El vestidor abierto nos proporciona una mayor sensación de amplitud. Podemos configurarlo como queramos; estantes, lejas, cajones... NO HAY LÍMITES, CREA.

- Colorado
- Coral
- Arena
- Canela
- Tierra



T78- Coral



|  |                   |
|--|-------------------|
|  | NOVEDAD           |
|  | TACTO MADERA      |
|  | LUZ LED           |
|  | IMPRESIÓN DIGITAL |

Sensación de amplitud.





Un extra de orden.







# 67

Práctico vestidor compuesto por cajones, barra de colgar y estantes, para que orden y diseño vayan de la mano.

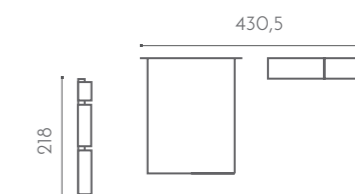
Cabezal con forma singular e iluminación por todo el perímetro. Interruptor táctil touch con regulador de intensidad.

Verde Pastel

Estocolmo

Antracita

Danés



**grupotina**

|  |              |
|--|--------------|
|  | NOVEDAD      |
|  | TACTO MADERA |
|  | LUZ LED      |





*grupotina*





|  |              |
|--|--------------|
|  | NOVEDAD      |
|  | TACTO MADERA |
|  | LUZ LED      |

# 67

Atmósfera relajante con la Iluminación led.

*grupotina*

Encontramos una atmósfera relajante, todo un bálsamo para olvidar los problemas de la vida cotidiana, del trabajo y de la sociedad, y servirá para recargar las pilas y poder afrontar una nueva jornada con ánimos renovados y nuevas perspectivas.





*grupotina*



# 68

El vidrio de color, el metacrilato y las luces, se unen en una propuesta atrevida para ofrecer un resultado muy original.

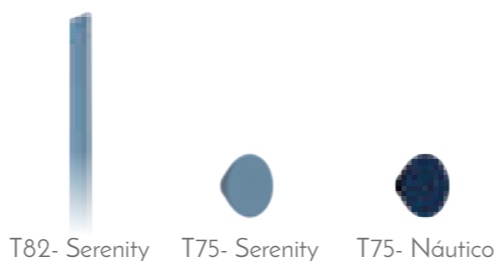
Las patas de metacrilato aportan ligereza en el ambiente.

Serenity T103

Náutico

Colorado

Tierra Vidrio



# grupotina



|  |              |
|--|--------------|
|  | NOVEDAD      |
|  | TACTO MADERA |
|  | LUZ LED      |



Juego de materiales y luces.





69

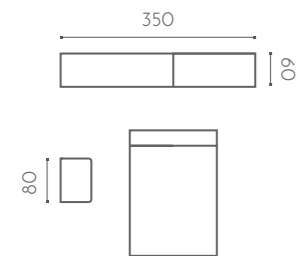
Con los diferentes complementos para armario, conseguimos distinción y personalidad en un ambiente pensado para adultos. Propuesta de armarios con vidrio de color, espejos y complementos. Una propuesta que no pasa desapercibida.

Estocolmo

Blanco SR

Vidrio

Antracita



T81- Antracita T71- Antracita

**NEW** NOVEDAD

TACTO MADERA

Dos ambientes en un mismo espacio. **grupotina**







*grupotina*



*grupotina*



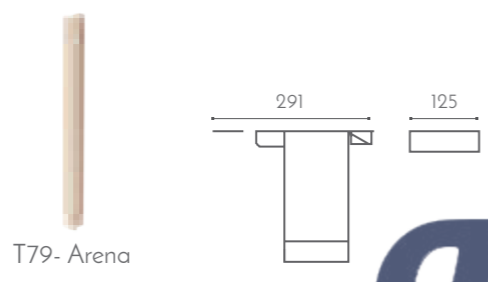
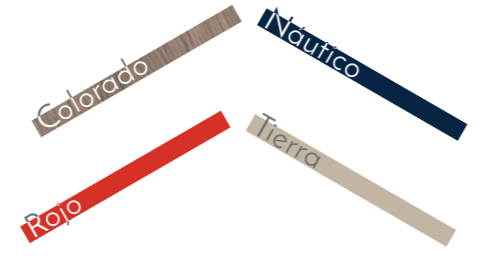




# 70

Cabezal que incorpora 2 lámparas de lectura flexible con regulador de intensidad y puerto USB integrado.

Elige la configuración del cabezal como prefieras; cubo diáfano a la izquierda y bandeja a la derecha...



# grupotina

|  |              |
|--|--------------|
|  | NOVEDAD      |
|  | TACTO MADERA |
|  | LUZ LED      |

Menos es más.





# 71

Gracias a la variedad de módulos plataforma que ofrecemos, podéis crear espacios singulares que se adapten a las dimensiones de la habitación para crear una propuesta funcional y atractiva.

Antracita

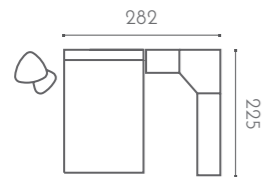
Danés

T109

Verde Talco



T79- Verde Talco



**NEW** NOVEDAD

TACTO MADERA



Tenemos la solución a tu problema de espacio.

# grupotina





*grupotina*





# 72

Las camas tatami tienen líneas sencillas que transmiten calma y facilitan el descanso, aspectos especialmente recomendables para un dormitorio.

Las camas tatami son tan bajas que transmiten la sensación de estar durmiendo directamente sobre el suelo y su estética es de inspiración japonesa.

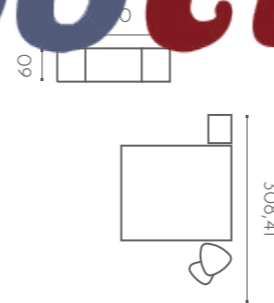
Tibet

Musgo

T76- Musgo

T76- Arena

# grupotina



NEW

NOVEDAD



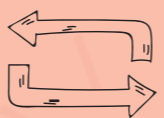
TACTO MADERA

¿Una cama japonesa?



*grupotina*



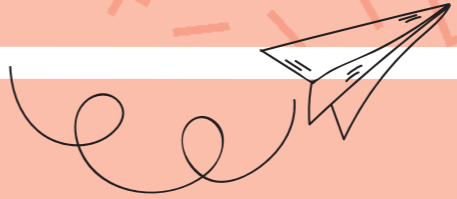
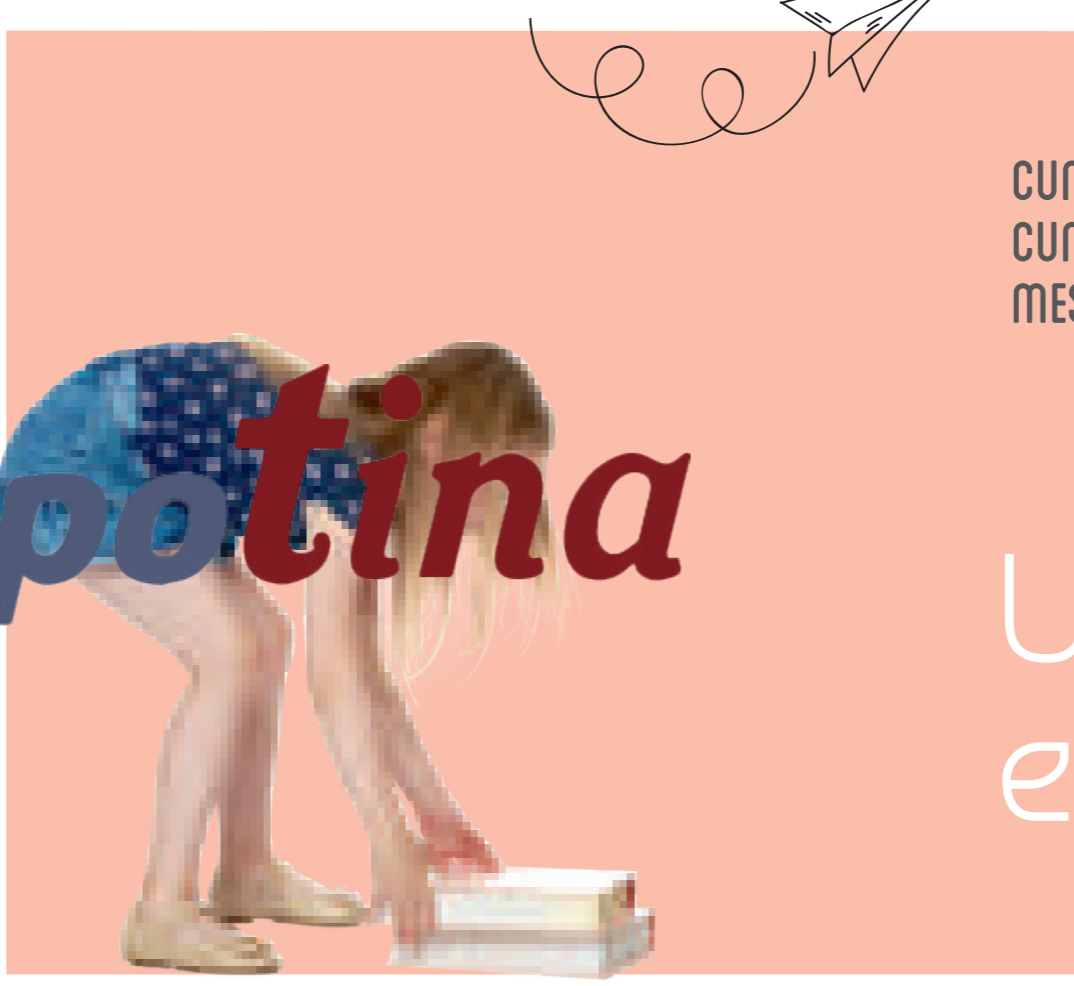


*grupotina*

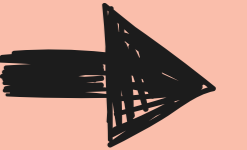




*grupotina*



CUNAS CONVERTIBLES  
CUNAS  
MESAS Y TABURETES



Un nuevo  
espacio



# 73

En Muebles Oris sabemos que tu bebé crecerá rapidísimo por ello te ofrecemos cunas convertibles para crecer a su ritmo.

Estocolmo  
Fresa  
Serenity  
Azul Pastel



T72



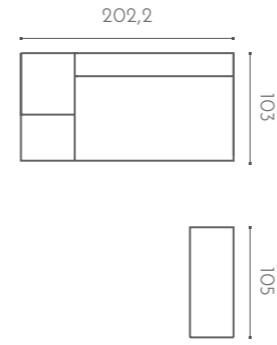
T70- Fresa



T70- Náutico



T75- Fresa



Creemos a tu ritmo.

# grupotina







*grupotina*





*grupotina*





Dale sentido al dormitorio mientras crece.

73

*grupotina*





# 74

Mobiliario multifuncional.  
Por un lado cuna, por otro,  
CAMA, ESCRITORIO Y MESITA.



*grupotina*



NOVEDAD



TACTO MADERA





# Multifuncionalidad

Tibet 

Verde Talco 

Nautico 



T78- Nautico T77- Nautico



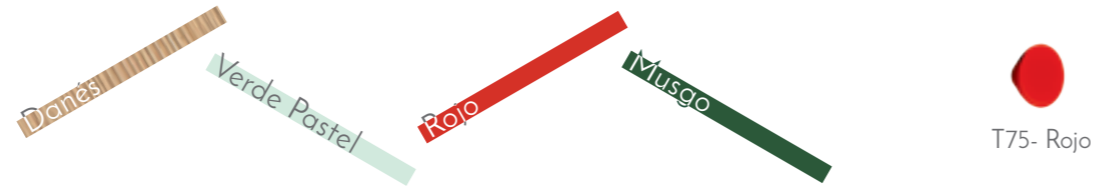
**grupotina**





# 75

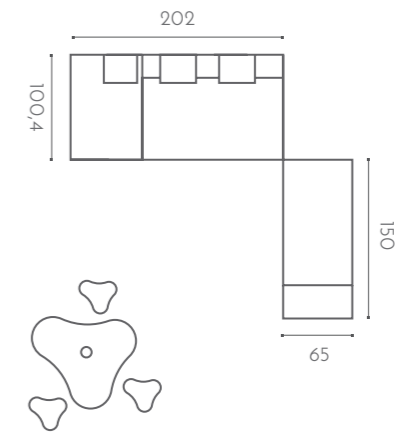
Con la cuna convertible modular cuando tu bebé crezca, podrás combinar los módulos como quieras.



# grupotina



Combina como quieras.



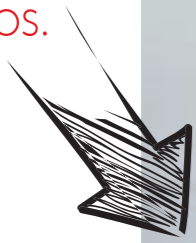


MAGIC  
IS SOMETHING  
YOU MAKE

*grupotina*



Propuesta  
de 2-4 años.



*grupotina*

**NEW** NOVEDAD

 TACTO MADERA





75

# grupotina

Propuesta de 5-7 años.

Propuesta + de 7 años.



Propuesta de 3-5 años.

Muévelo a tu antojo y dale la forma que quieras.



*grupotina*



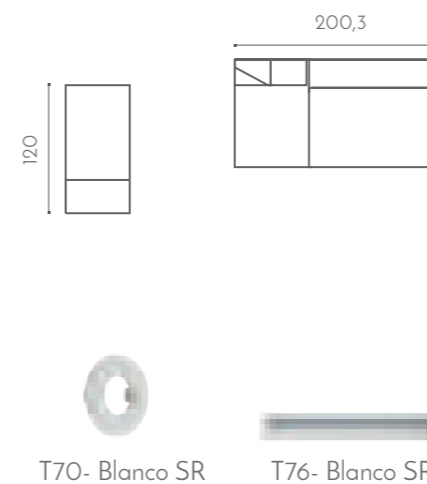




# grupotina

¡¡Qué chula!!

|  |              |
|--|--------------|
|  | NOVEDAD      |
|  | TACTO MADERA |



# 76

Como novedad presentamos la cuna convertible chula. Un convertible que no pasa desapercibido. Dicho convertible se transforma en una cama con contenedores en su parte inferior y un escritorio.

Verde Pastel

Zanahoria

Estocolmo







*grupotina*

76



Un  
dormitorio  
que crece  
contigo.



*grupotina*





*grupotina*





# 77

Cuna y módulo personalizable con patas de metacrilato para que parezca que el mobiliario está flotando. Espacios llenos de vida.



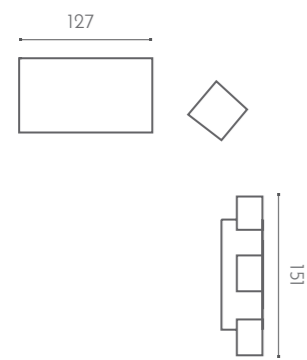
**NEW** NOVEDAD

TACTO MADERA

- Castello
- Verde Pastel
- Azul Pastel
- Rosa Pastel



T80- Blanco SR



Cuna para que tu bebé se sienta en las nubes.





# 78

Como novedad presentamos la cuna con malla transpirable. Tiene fácil limpieza, la cuna está ventilada en todo momento y proporciona tranquilidad para los padres, ya que podrán ver en todo momento el interior de la cuna gracias al tejido de malla.

Malva

Rosa Pastel

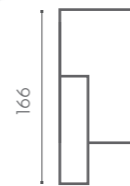
Violeta



T74



# grupotina



Cuando compartes,  
la felicidad se  
multiplica por 2.







*grupotina*



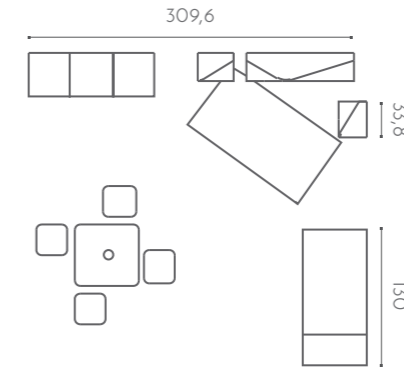
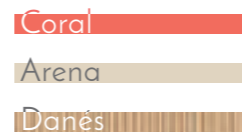
*grupotina*



# 79

Jugar, dormir, divertirse...  
TODO EN UN MISMO ESPACIO.

La cuna con barandilla móvil nos  
proporciona una mayor accesibilidad  
Seguridad, resistencia y diseño al unísono.



# grupotina



NEW

NOVEDAD



TACTO MADERA

Tiempo para todo.







*grupotina*





# Cunas adaptables, seguras y modernas.



80

Cambiador con diferentes combinaciones en el interior. Puedes elegir las patas y el interior de entre 3 opciones que te ofrecemos. Combina colores y tiradores a tu gusto.

# grupotina

289,5



T72







*grupotina*



# 81

Espacio pensado para disfrutar, equivocarse, reinventarse, caerse, levantarse... En definitiva, espacios para ser imparables.

Verde Talco  
Azul Pastel



## ¿Una ludoteca? ¿Una guardería?



# grupotina

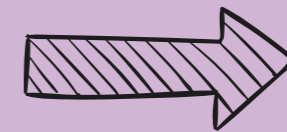






# grupotina

Elige lo que  
deseas





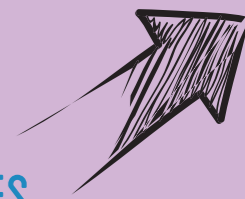


CREATIVE

# grupotina



ACABADOS Y TIRADORES







T63



T70



T71



T75



T76

# *grupotina*



T77



T78



T79



T80



T81



# TIRADORES

|                |             |            |
|----------------|-------------|------------|
| Blanco SR      | Arena       | Malva      |
| Azul Pastel    | Rosa Pastel | Serenity   |
| Turquesa fresh | Canela      | Fresa      |
| Verde Pastel   | Coral       | Violeta    |
| Verde Talco    | Musgo       | Vino       |
| Kiwi           | Rojo        | Náutico    |
| Curry          | Zanahoria   | Gris metal |
|                | Tierra      | Antracita  |

\*Todos los tiradores excepto T72- T73 - T74 podrán ir en cualquier color.

Tiradores armario



T72 (no combinable)



T73 (no combinable)



T74 (no combinable)



T83 / T84



T86



T82

**grupotina**

Percheros

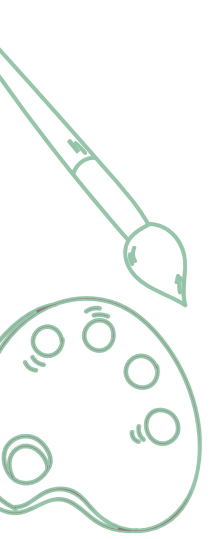


Perchero metacrilato



Perchero cónico





## BASES



Barrow



Colorado



Danés



Castello

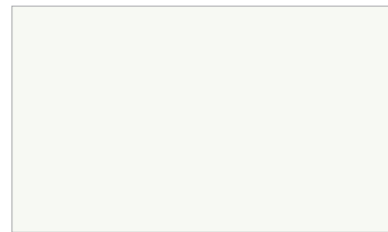


Tibet

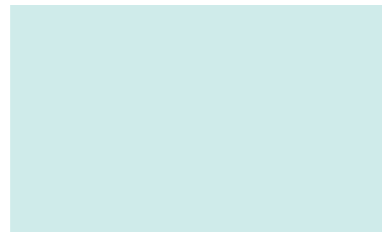


Estocolmo

## UNICOLORS



Blanco SR



Azul Pastel



Turquesa fresh



Verde Pastel



Verde Talco



Kiwi



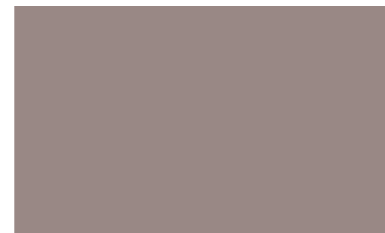
Curry



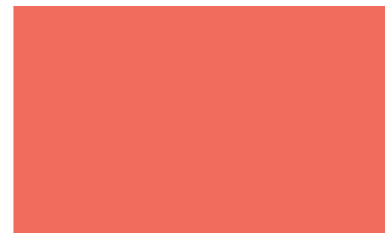
Arena



Rosa Pastel



Canela



Coral



Musgo



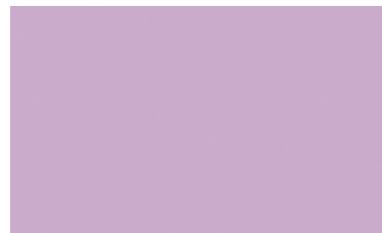
Rojo



Zanahoria



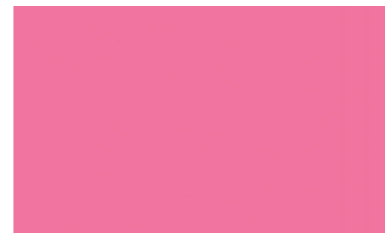
Tierra



Malva



Serenity



Fresa



Violeta



Vino



Náutico



Gris metal



Antracita

*grupotina*



# MUESTRARIO DE ACABADOS

## VIDRIO



Blanco



Arena



Gris



Antracita

## TAPIZADOS



T103



T107



T109



T118



T120



T123



T125



T126



T127



T128

## IMPRESIÓN DIGITAL



I-01



I-02



I-03



I-04



I-05



I-07



I-08



I-09



I-10



I-11



I-12



I-06





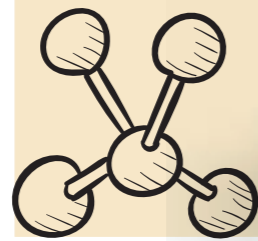
*grupotina*



IDEA

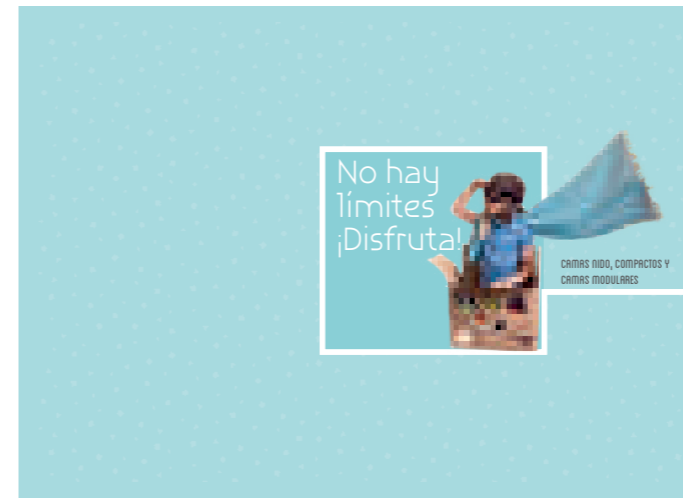


COMPOSICIONES



grupotina





Pág. 8-9



Pág. 18-19



Pág. 20-21



Pág. 22-23



Pág. 24-25



Pág. 34-35



Pág. 36-37



Pág. 38-39



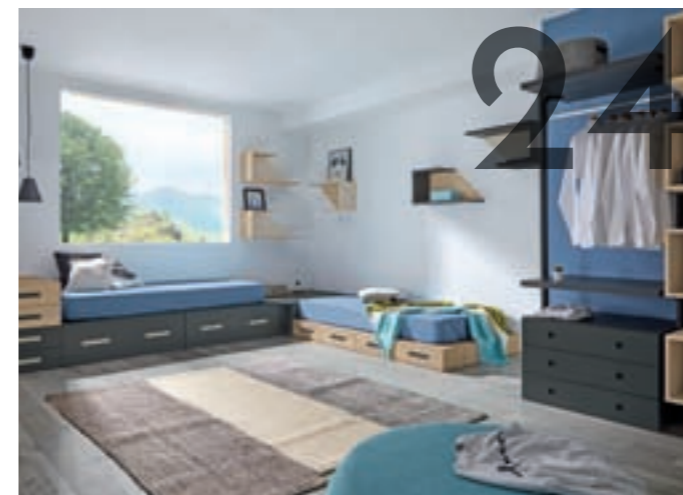
Pág. 40-41



Pág. 52-53



Pág. 54-55



Pág. 56-57



Pág. 58-59

**grupotina**





Pág. 10-11

02



Pág. 12-13

03



Pág. 14-15

04



Pág. 16-17

05



Pág. 26-27

10



Pág. 28-29

11



Pág. 30-31

12



Pág. 32-33

13



Pág. 44-45

18



Pág. 46-47

19



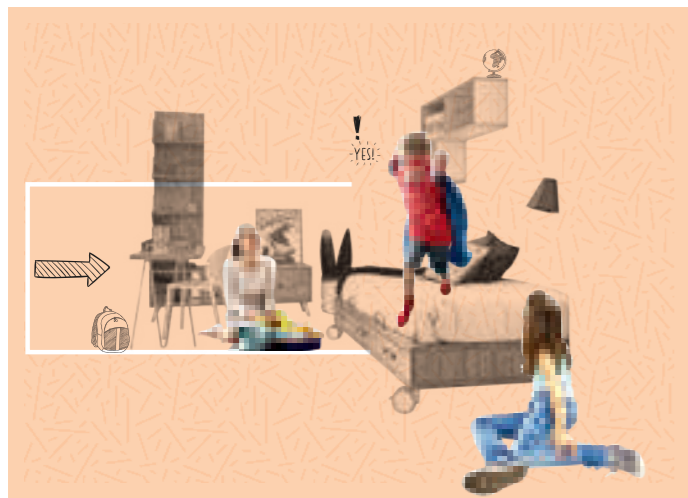
Pág. 48-49

20



Pág. 50-51

21



Pág. 60-61

La ilusión de un nuevo dormitorio

CHIMAS ROTABLES Y LITERAS

Muebles Orto



Pág. 62-63

26



Pág. 64-65

27





28

Pag. 66-67



29

Pag. 68-69



30

Pag. 70-71



31

Pag. 72-73



36

Pag. 82-83



37

Pag. 84-85



38

Pag. 86-87



39

Pag. 88-89



44

Pag. 98-99



45

Pag. 100-101



46

Pag. 102-103



47

Pag. 104-105



50

Pag. 112-113



51

Pag. 114-115



52

Pag. 116-117



53

Pag. 118-119

grupotina





Pág. 74-75

32



Pág. 76-77

33



Pág. 78-79

34



Pág. 80-81

35



Pág. 90-91

40



Pág. 92-93

41



Pág. 94-95

42



Pág. 96-97

43



Pág. 106-107

48



Pág. 108-109

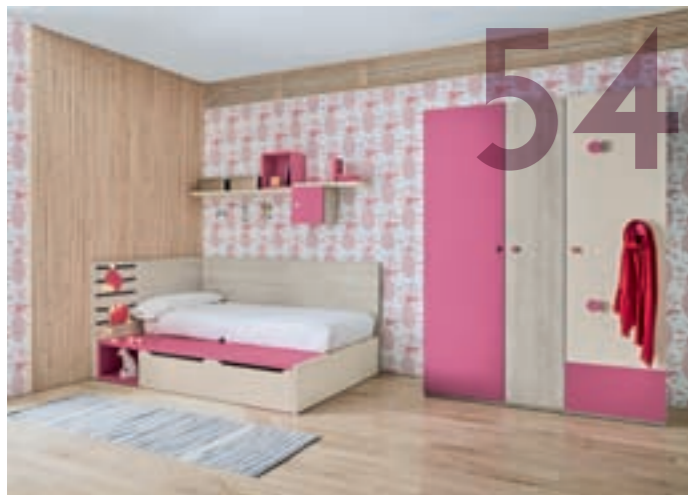
49

# grupotina



Pág. 110-111

LA FORMA DE VER TU DORMITORIO



Pág. 120-121

54



Pág. 122-123

55



Pág. 124-125

56



Pág. 126-127

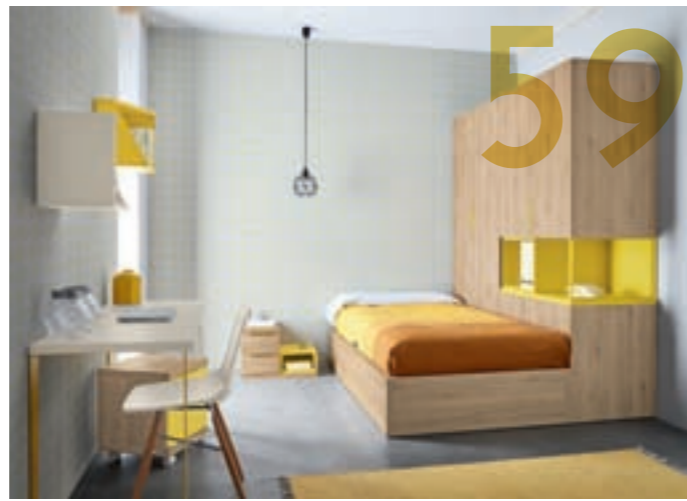
57





58

Pág. 128-129



59

Pág. 130-131



60

Pág. 132-133



61

Pág. 134-135



66

Pág. 144-145



67

Pág. 146-149



68

Pág. 150-151



69

Pág. 152-153



Un nuevo espacio

Pág. 160-161



grupotina

Pág. 162-163



74

Pág. 166-167



75

Pág. 168-171



80

Pág. 182-183



81

Pág. 184-185



Elige lo que deseas



CREATIVE

ACABADOS Y TIRADORES

Pág. 186-191





Pág. 136-137

62



Pág. 138-139

63



Pág. 140-141

64



Pág. 142-143

65



Pág. 154-155

70



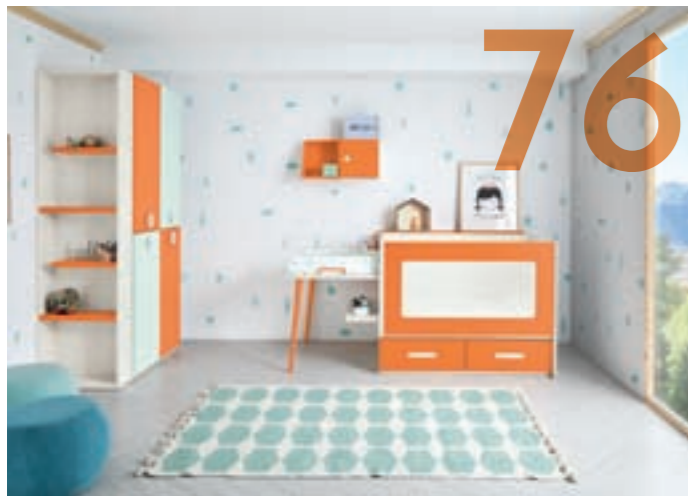
Pág. 156-157

71



Pág. 158-159

72



Pág. 172-175

76



Pág. 176-177

grupotina



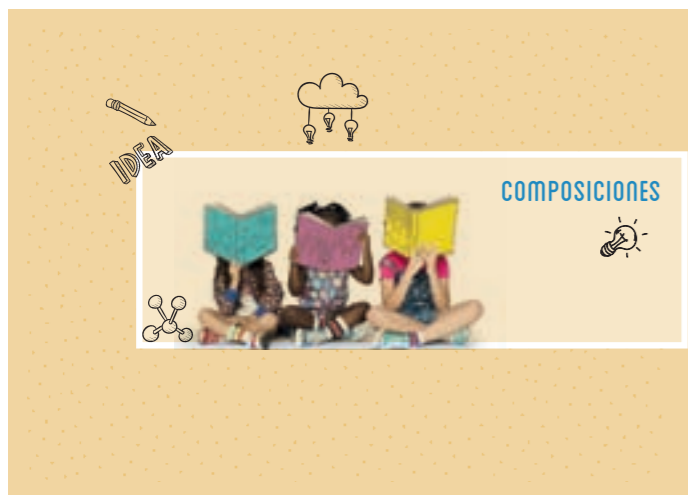
Pág. 178-179

78



Pág. 180-181

79



Pág. 192-199

COMPOSICIONES





**grupotina**  
SMIRIE



# grupotina

Desarrollo de producto  
Product Development

Muebles Orts



Fotografía  
Photography

ángelsegurafoto

Concepto gráfico / Fotomecánica / Impresión  
Graphic concept / Photomechanical / Printing

pentagraf

**Muebles Orts** se reserva el derecho de introducir las modificaciones que considere necesarias en beneficio del producto y del cliente.

Debido a los procesos de impresión, los colores que aparecen en este catálogo deben de considerarse aproximados.

El contenido de este catálogo, está protegido, en su totalidad por copyright.

Queda prohibida la reproducción total o parcial de imágenes y conceptos gráficos, sin la autorización de **Muebles Orts**.

**Muebles Orts** reserves the right to make changes it deems necessary for the benefit of the product and the customer.

Due to printing processes, colors displayed in this catalog should be considered approximate.

The contents of this catalog is protected by copyright as a whole.

Prohibited the total or partial reproduction of images and graphic concepts, without the authorization of **Muebles Orts**.

Muebles Orts



Polígono Industrial I  
Avda. de Alemania, 11  
Aptd. Correos, 77  
03420 - Castalla - Alicante  
ESPAÑA  
Telf: +34 966 560 007  
Fax: +34 966 560 541  
Email: info@mueblesorts.com  
Web: www.mueblesorts.com





*grupotina*

Do it again!



***grupotina***



*grupotina*  
mueblesorts.com

Muebles Orts  
